



20^ή

Πανελλήνια Εκπαιδευτική
Συνάντηση ΕΛΙΓΑΣΤ

Εξελίξεις στη Γαστρεντερολογία και Ηπατολογία

11-13

Απριλίου 2025

Καλαμάτα, Ξενοδοχείο Elite City Resort



ΑΠΕΙΚΟΝΙΣΗ ΣΤΙΣ ΙΦΝΕ

Παρουσίαση περιπτώσεων MRE και MRI περινέου
και βήμα-βήμα ανάλυση

Μάριος Κατσαρός, MD, PhD

Γαστρεντερολόγος

Clinical Reader, Ιατρική Σχολή Α.Π.Θ
Β' Προπαιδευτική Παθολογική Κλινική

Γ.Ν.Θ Ιπποκράτειο

2014



30 ετών



A2L1B2

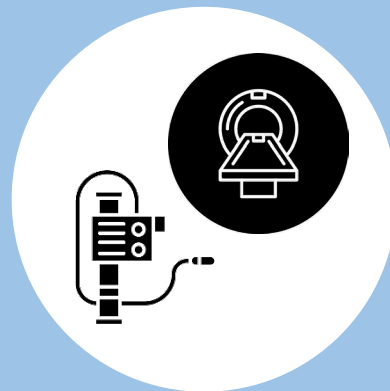


Steroids
+
Infliximab SD

2019



HBI: 10
CRP:68mg/L



IFX 7.5Mg/Kg/ΒΣ
Steroids

2020



HBI:9
CRP:72mg/L



Υψηλά IFX
Μη ανιχνεύσιμα Ab



Έναρξη
Vedolizumab

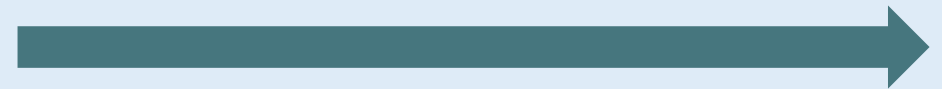
2022



HBI:2
CRP:2.6mg/L



Χαίνουσα ICV
SES-CD:1



2024



CRP
κατά τις τελευταίες 3 εγχύσεις



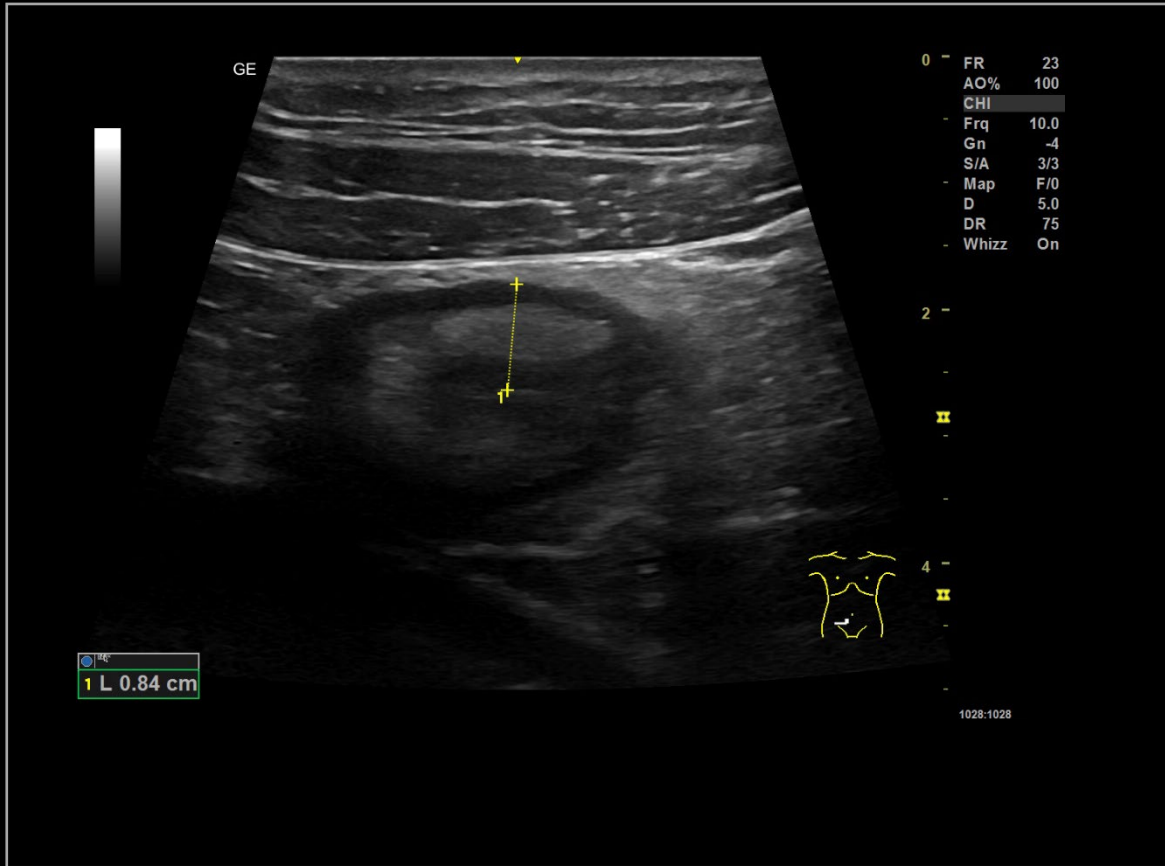
25mg/L



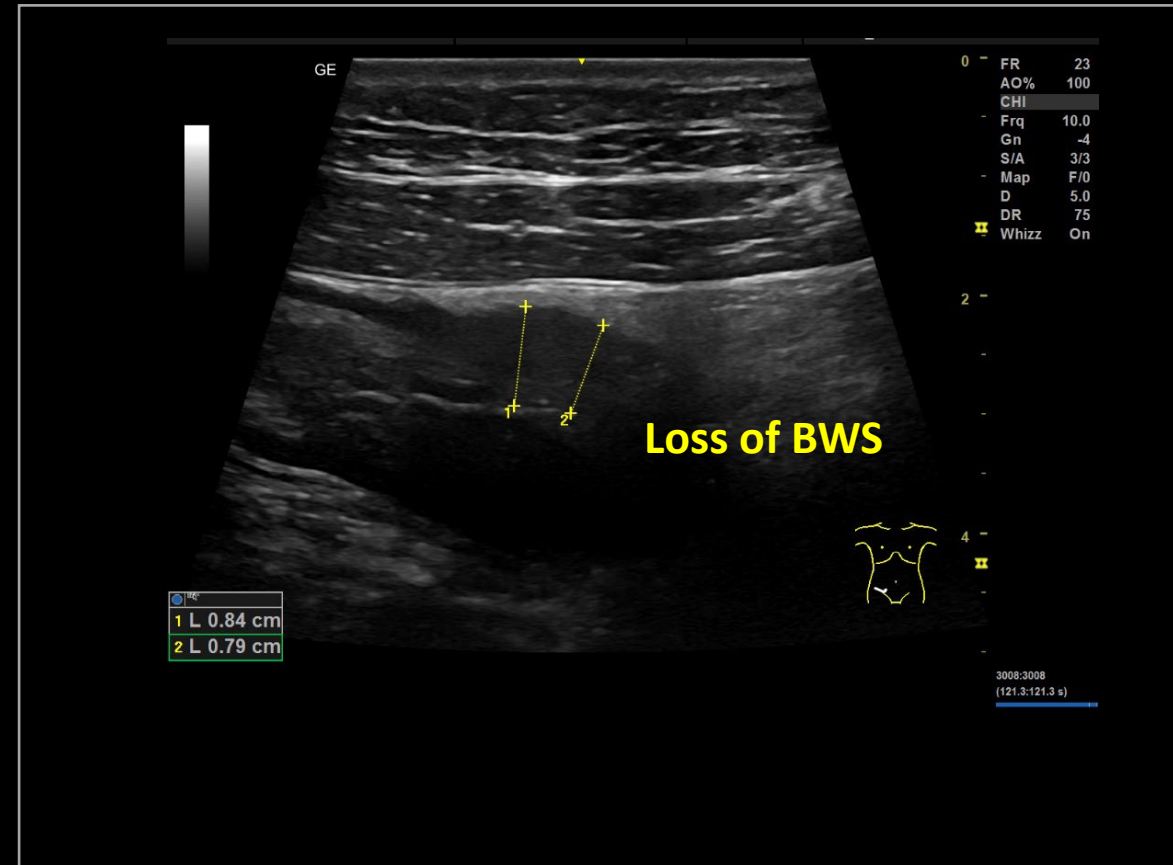
Βύθιο - Μεταγευματικό
Περιομφαλικό Άλγος



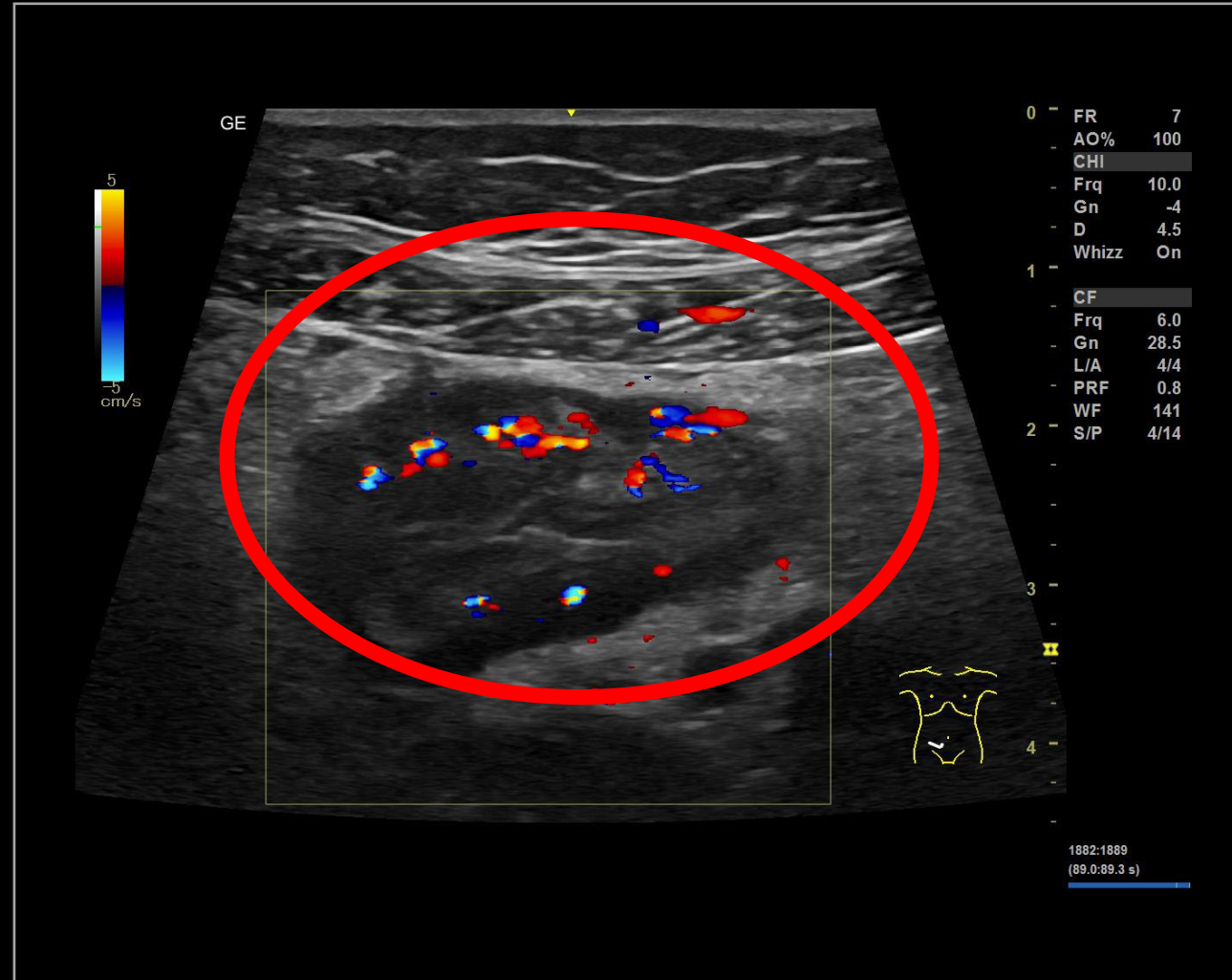
Αύξηση Πάχους Τοιχώματος Εντέρου (BWT)



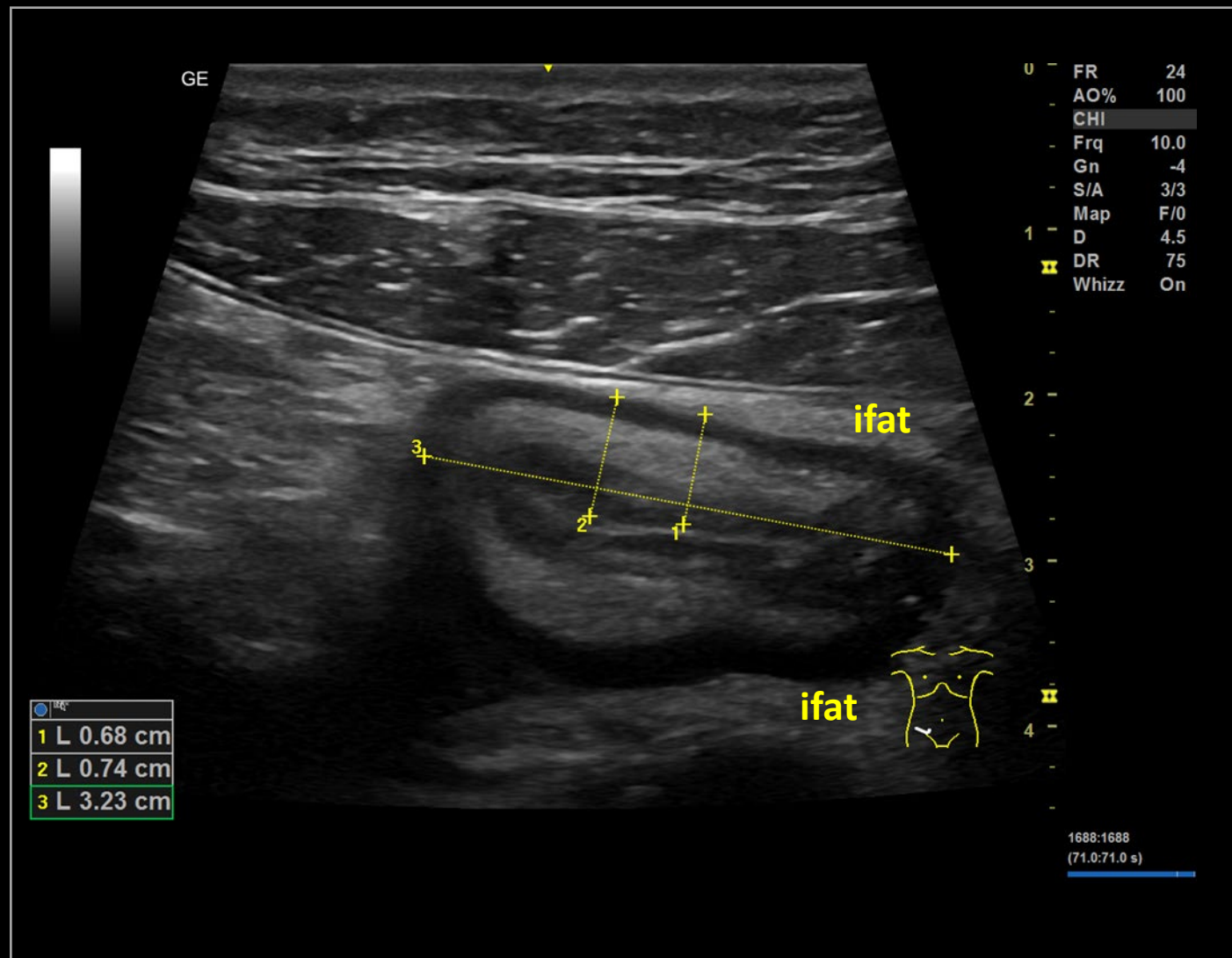
Απώλεια Φυσιολογικής Διαστρωμάτωσης (BWS)



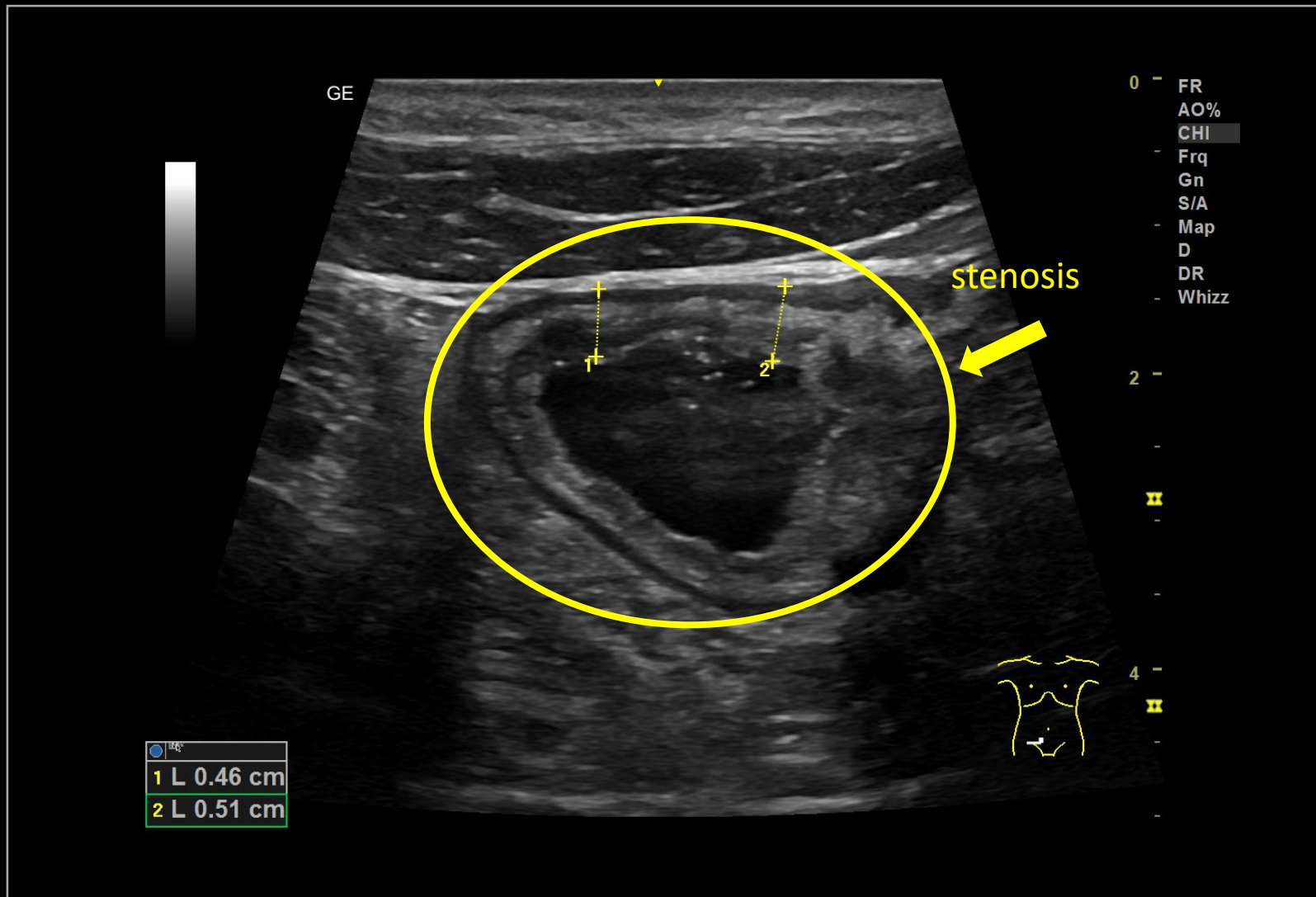
Color Doppler Signal (CDS): 3



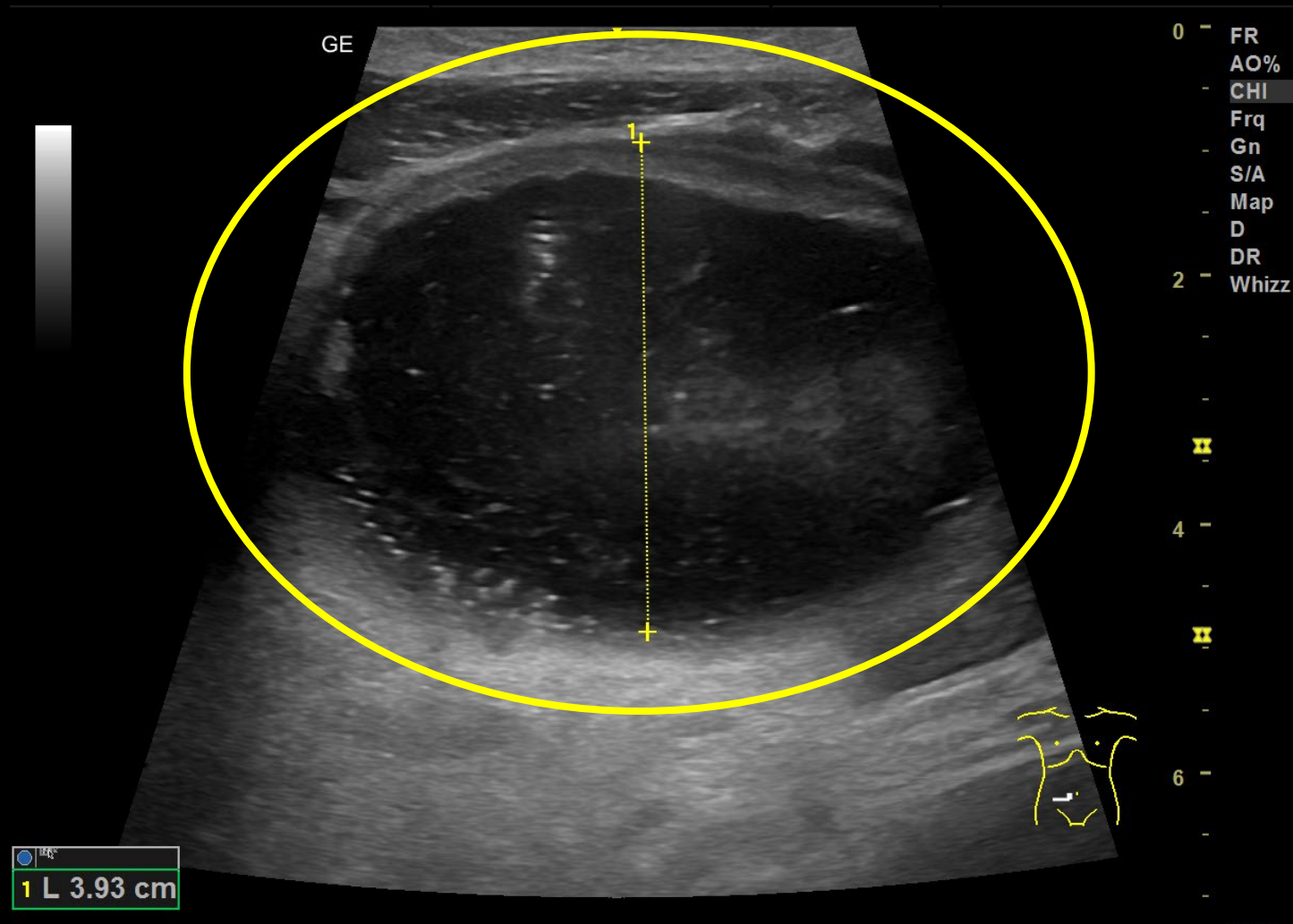
Inflammatory fat



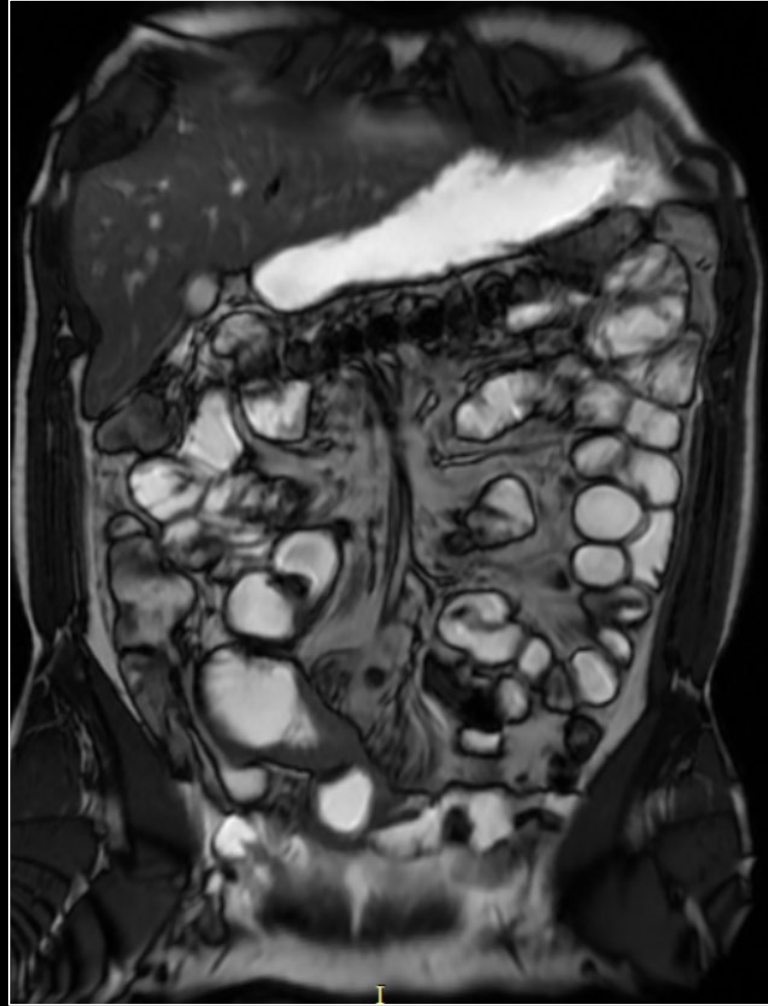
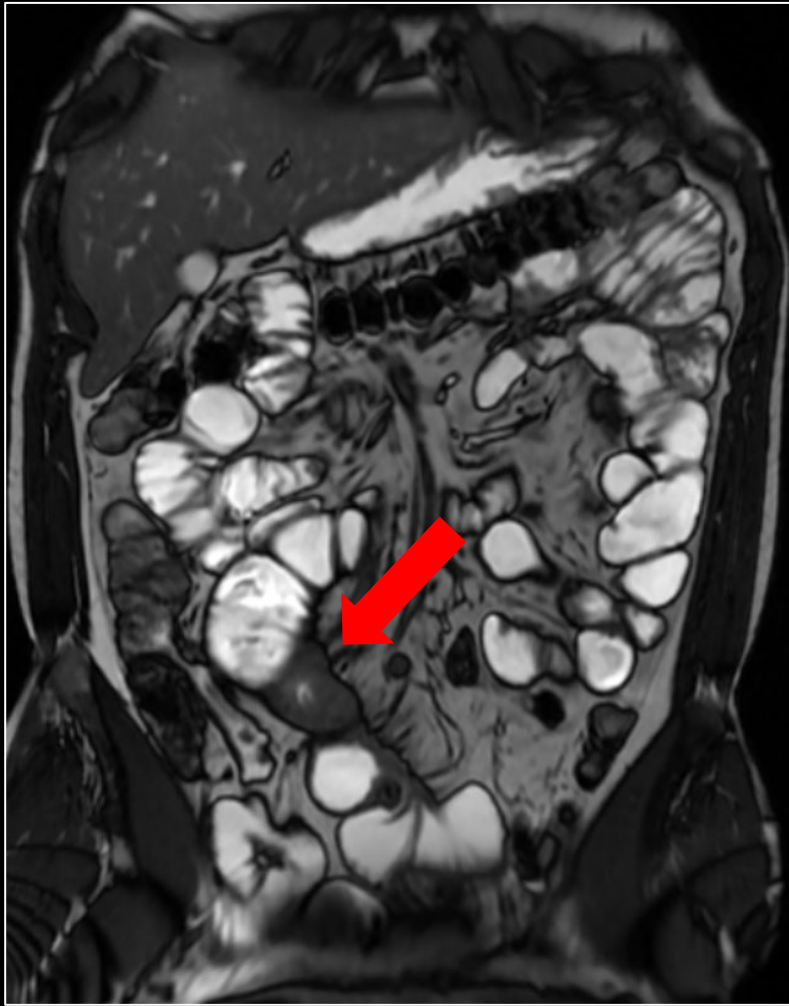
Stenosis with prestenotic dilation

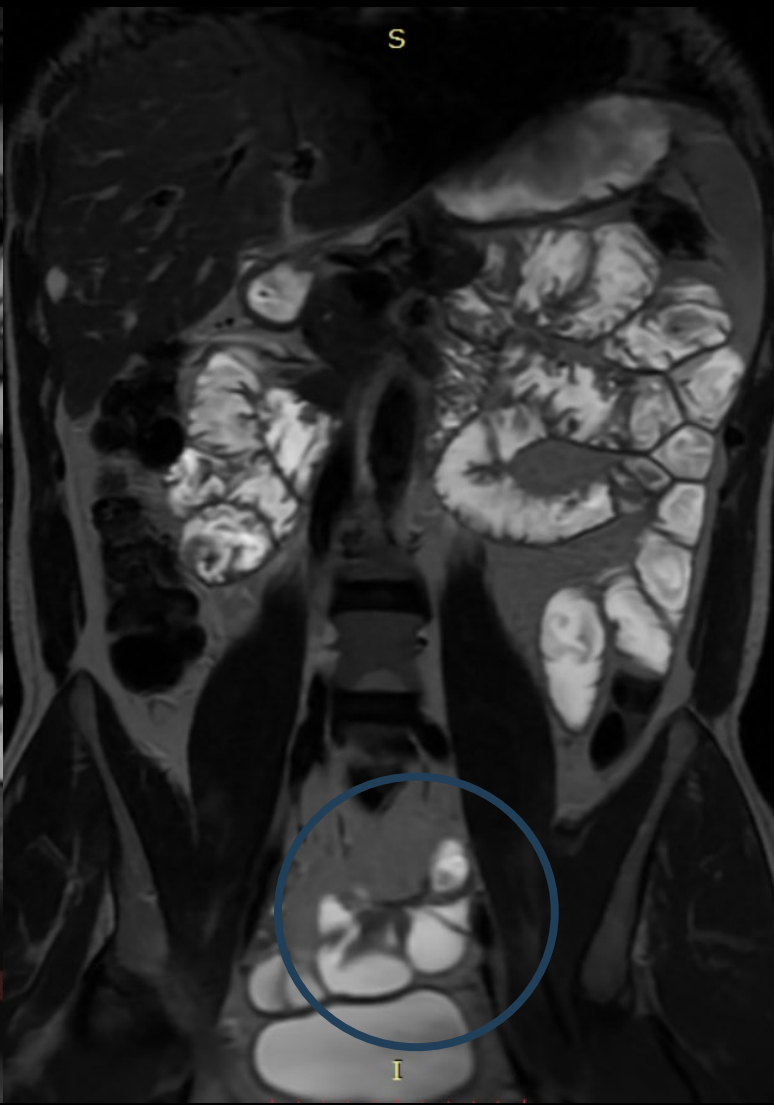
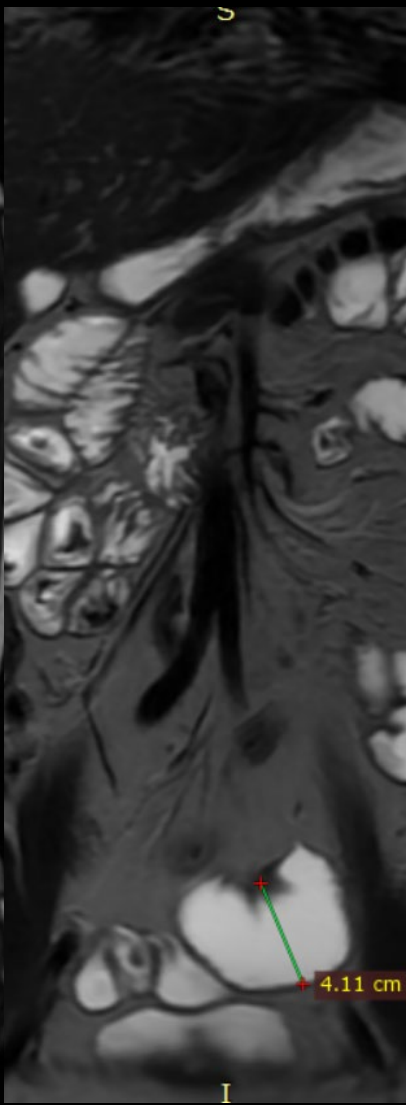
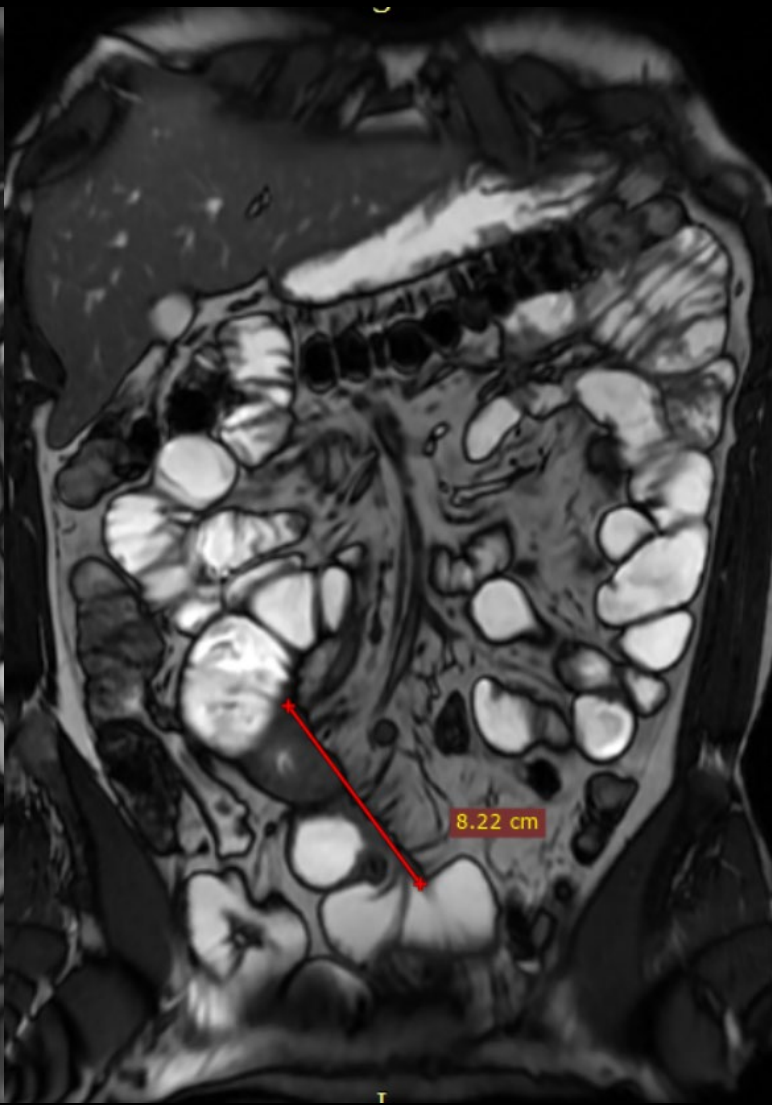
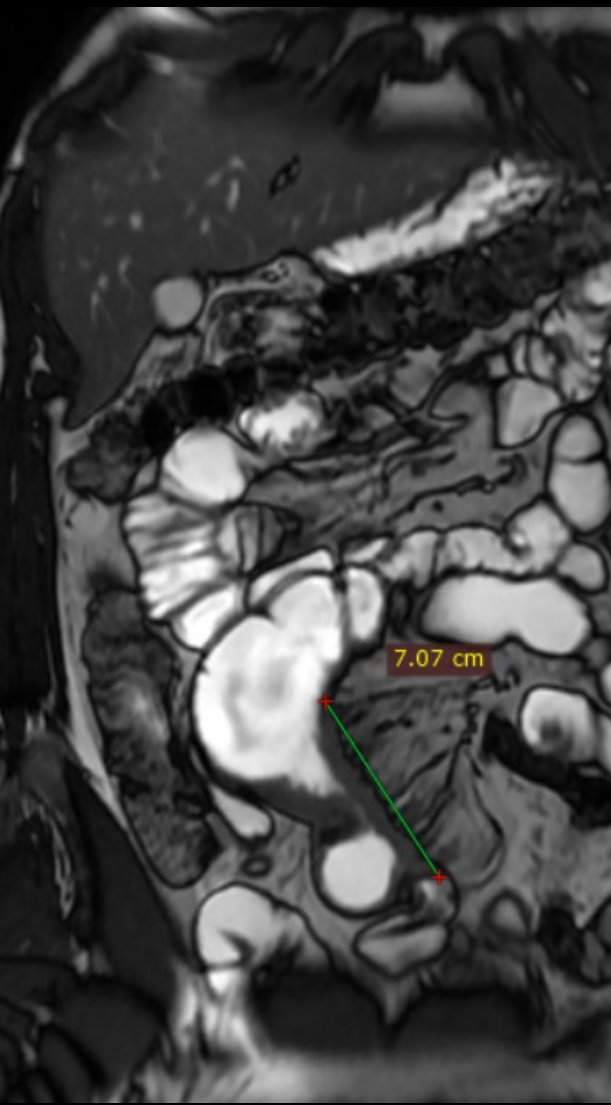


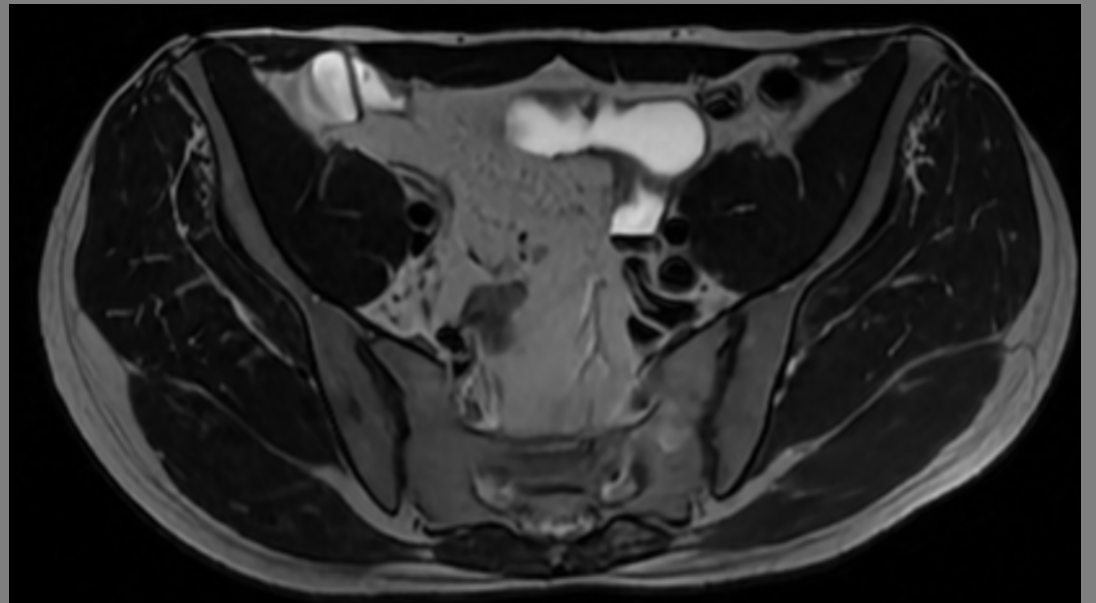
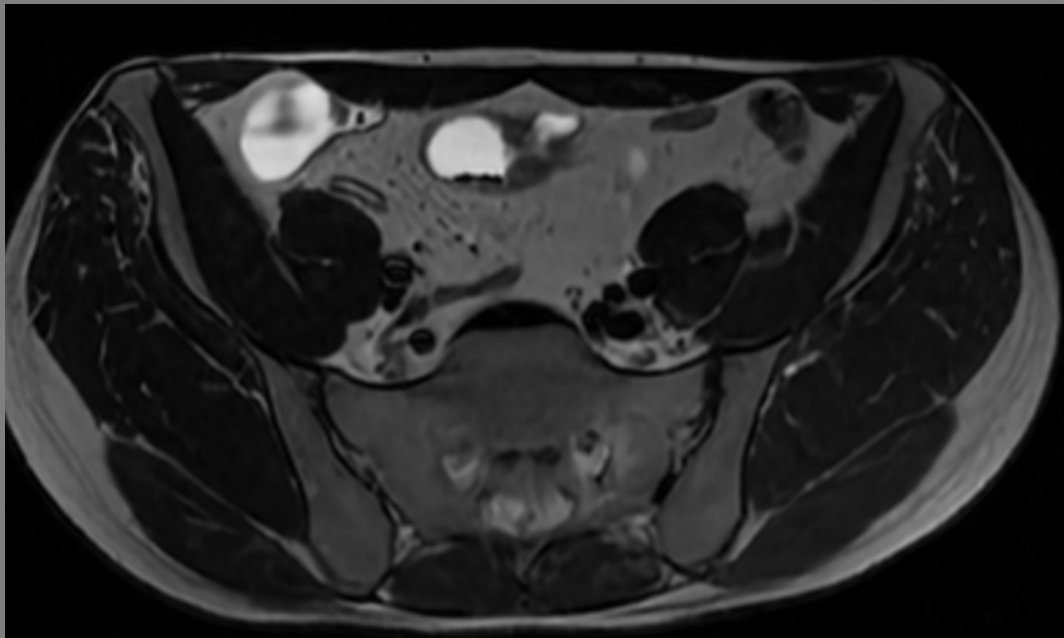
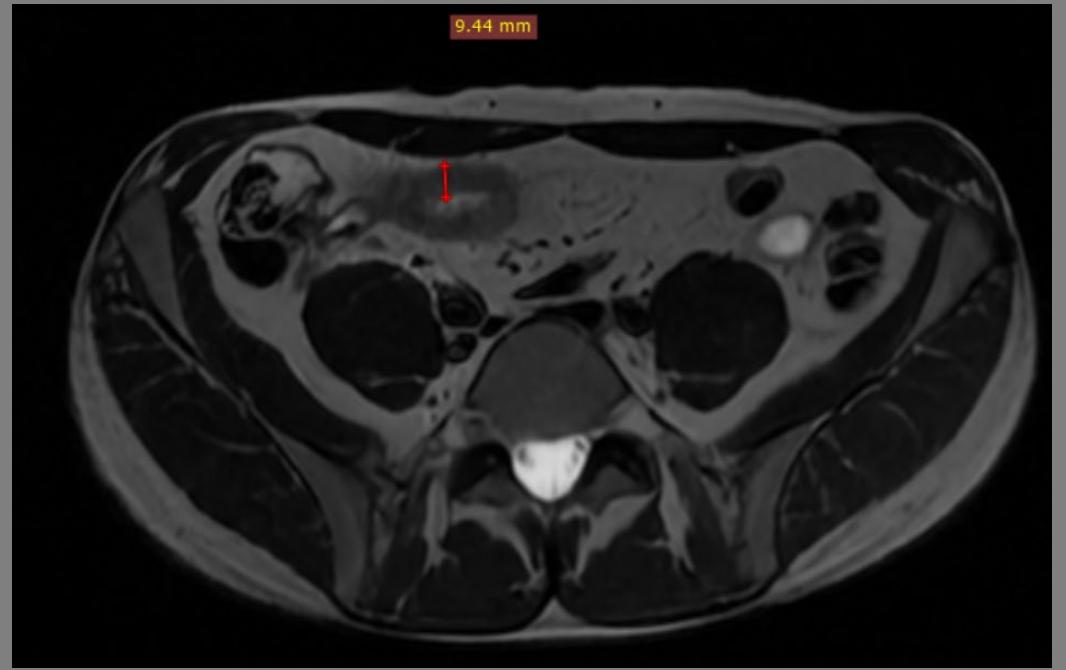
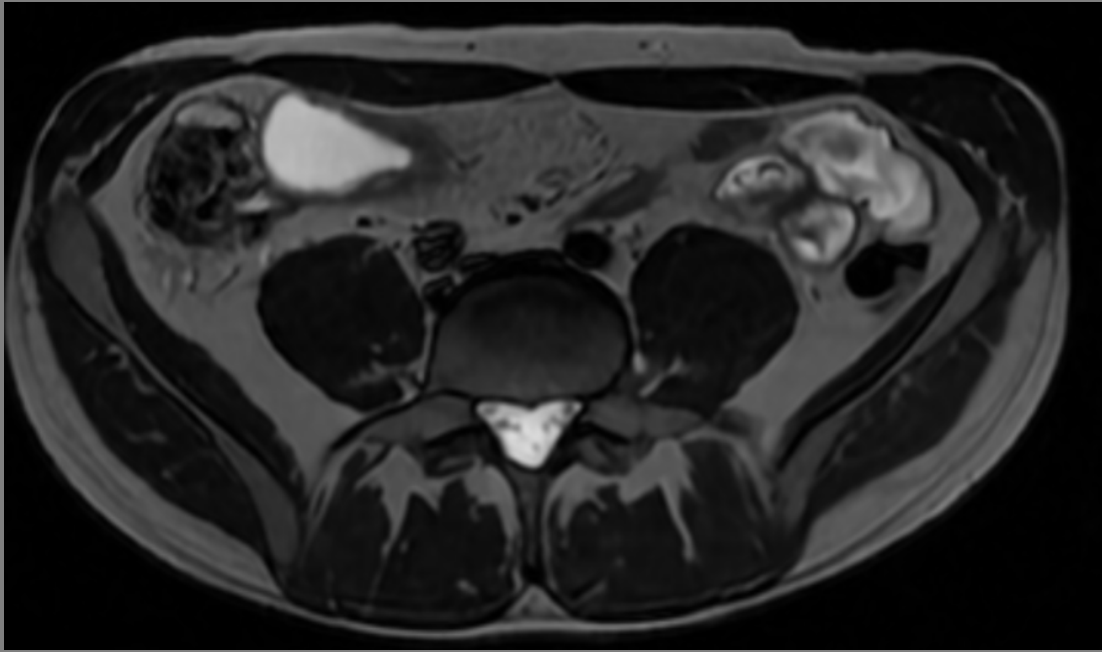
Stenosis with prestenotic dilation



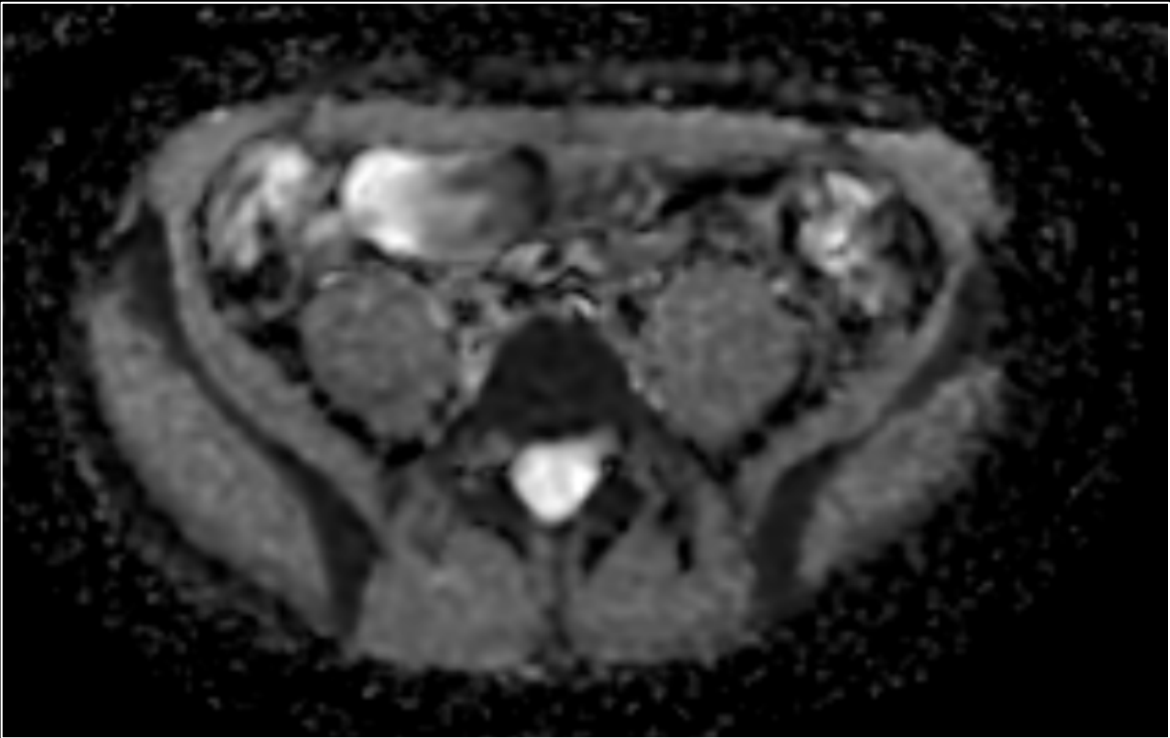
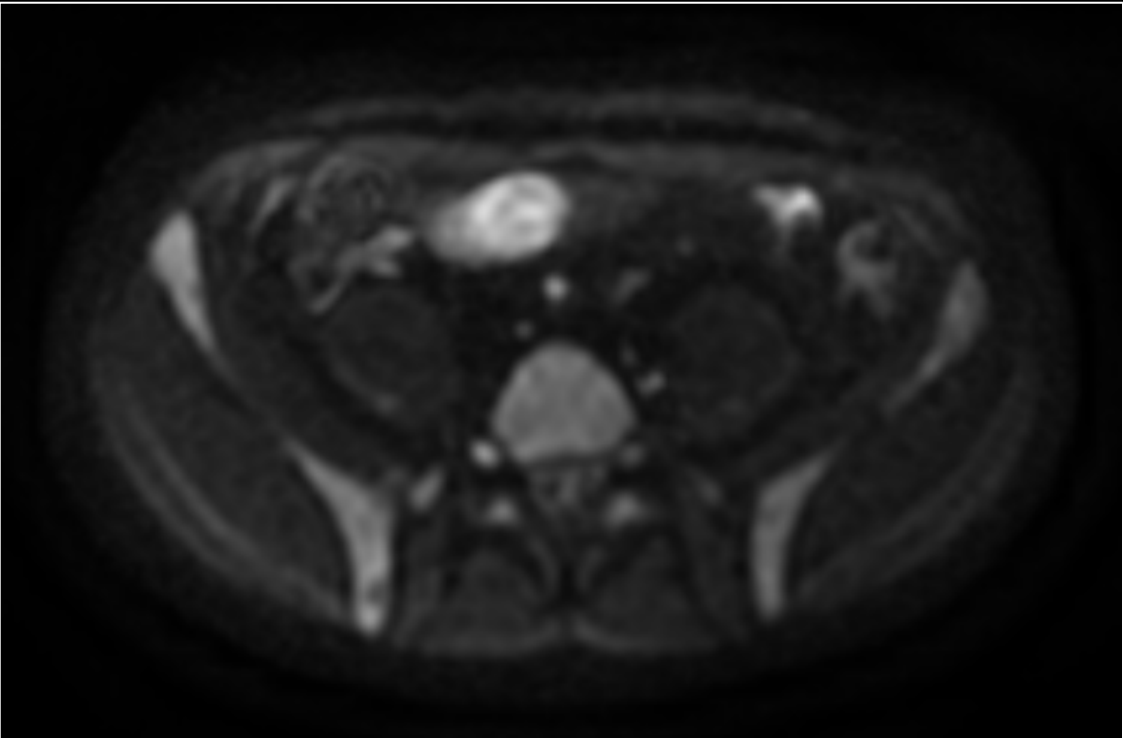
MRE

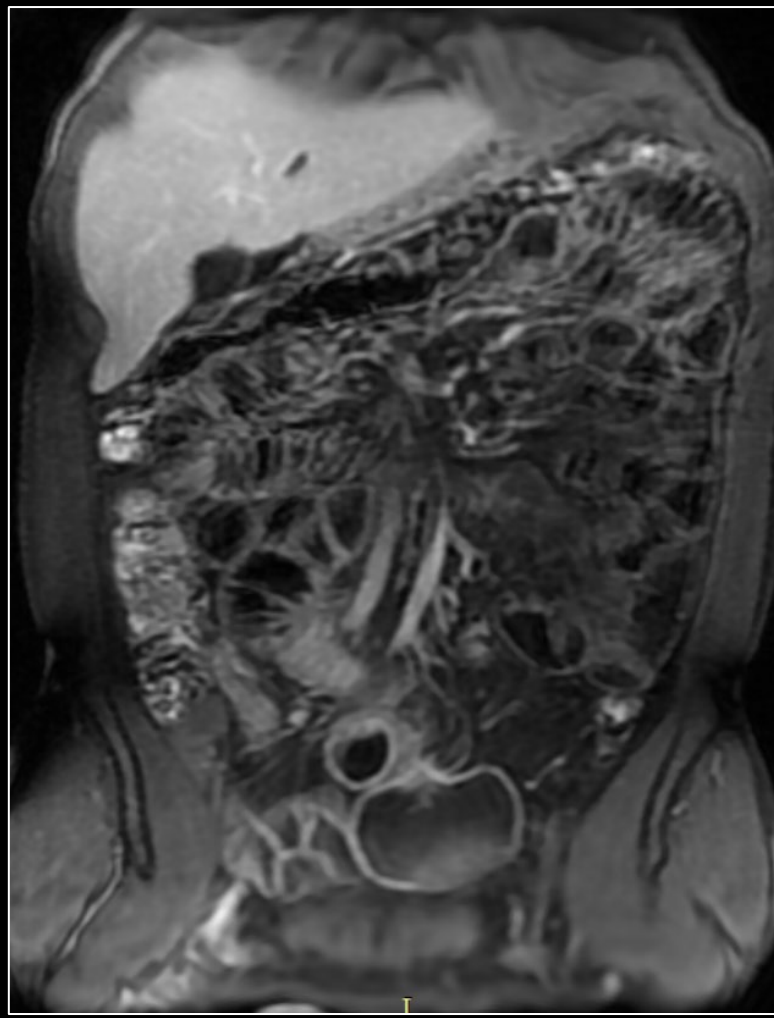
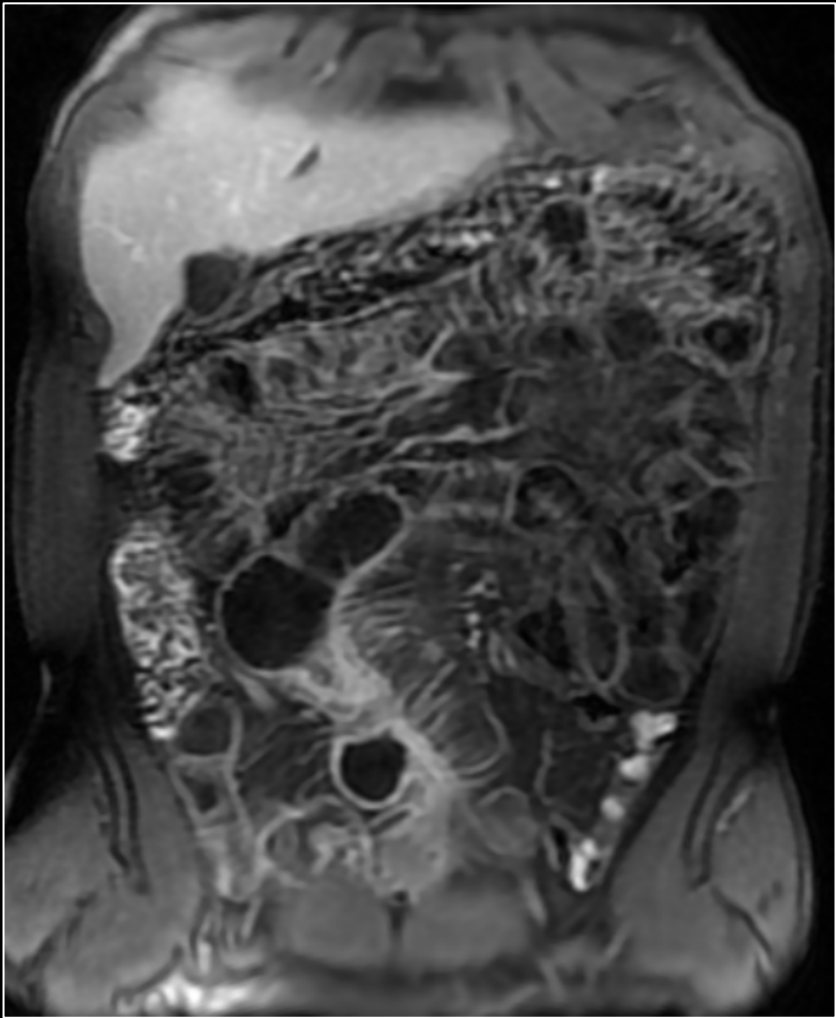


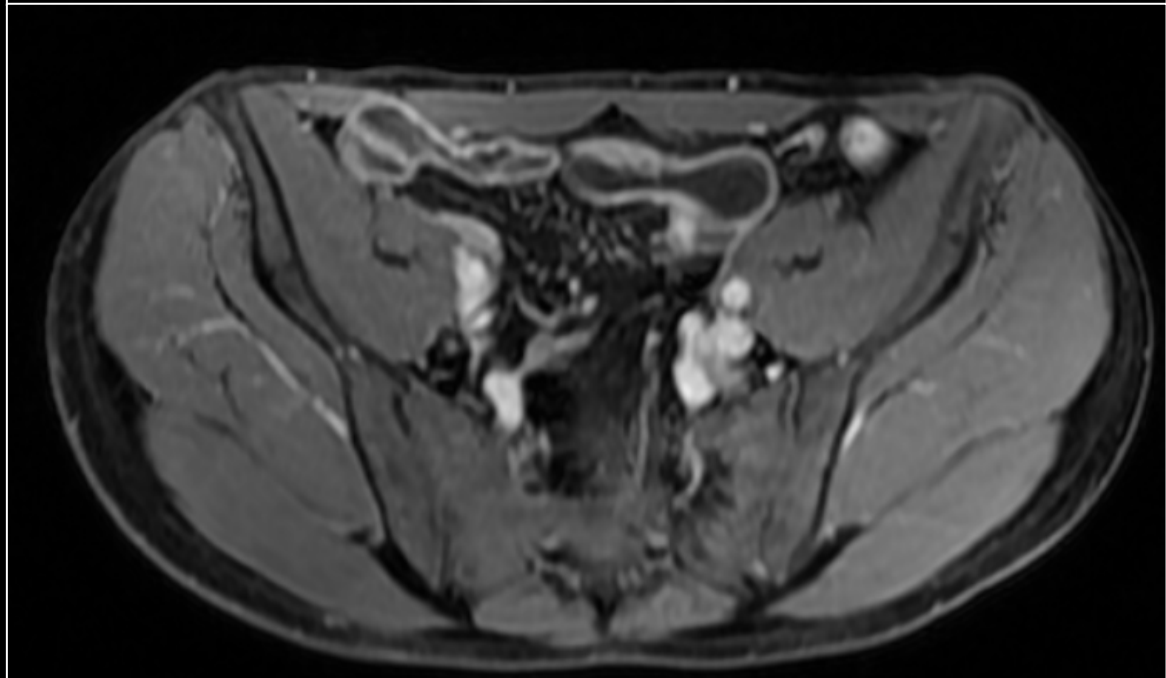
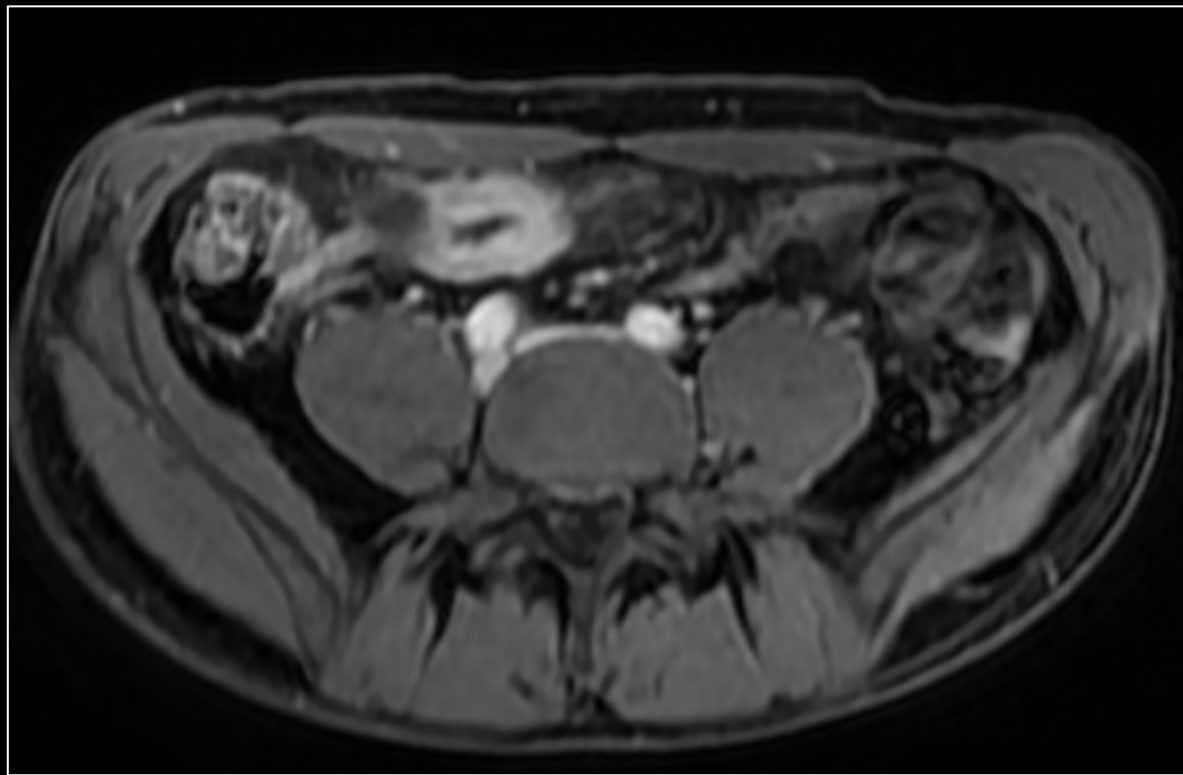




DWI









Πανελλήνια Εκπαιδευτική
Συνάντηση ΕΛΙΓΑΣΤ

Εξελίξεις στη Γαστρεντερολογία και Ηπατολογία

Thank you!

Σας ευχαριστούμε για την προσοχή σας!