

# ΔΥΣΚΟΙΛΙΟΤΗΤΑ: ΕΛΛΗΝΙΚΑ ΕΠΙΔΗΜΙΟΛΟΓΙΚΑ ΔΕΔΟΜΕΝΑ



Με την αποκλειστική συνεργασία και χορηγία της  
Boehringer Ingelheim Ελλάς

# ΤΑΥΤΟΤΗΤΑ ΤΗΣ ΕΡΕΥΝΑΣ

## ΜΕΘΟΔΟΛΟΓΙΑ / ΠΡΟΦΙΛ ΔΕΙΓΜΑΤΟΣ

- Ποσοτική έρευνα πολλαπλής συμμετοχής (Omnibus) - Εταιρεία ερευνών Centrum Research
- Στρωματοποιημένης, πολυσταδιακής, αναλογικής, τυχαίας δειγματοληψίας (Στοιχεία Ε.Σ.Υ.Ε. 2001)
- Προσωπικές συνεντεύξεις στα σπίτια των ερωτωμένων, με χρήση **δομημένου ερωτηματολογίου**, σε **αντιπροσωπευτικό δείγμα του πληθυσμού**.

Οι συνεντεύξεις διεξήχθησαν **μεταξύ ατόμων** με το ακόλουθο **προφίλ**:

- Άνδρες και Γυναίκες
- Ηλικίας 15 – 64 ετών
- Όλων των κοινωνικοοικονομικών τάξεων
- Κάτοικοι Αθηνών, Θεσσαλονίκης και 11 μεγάλων αστικών κέντρων (10.000+ κάτοικοι)\*
  - Πάτρα, Καβάλα, Λάρισα, Ηράκλειο, Ιωάννινα, Άργος, Αλεξανδρούπολη, Καρδίτσα, Κατερίνη, Χαλκίδα, Ρέθυμνο.

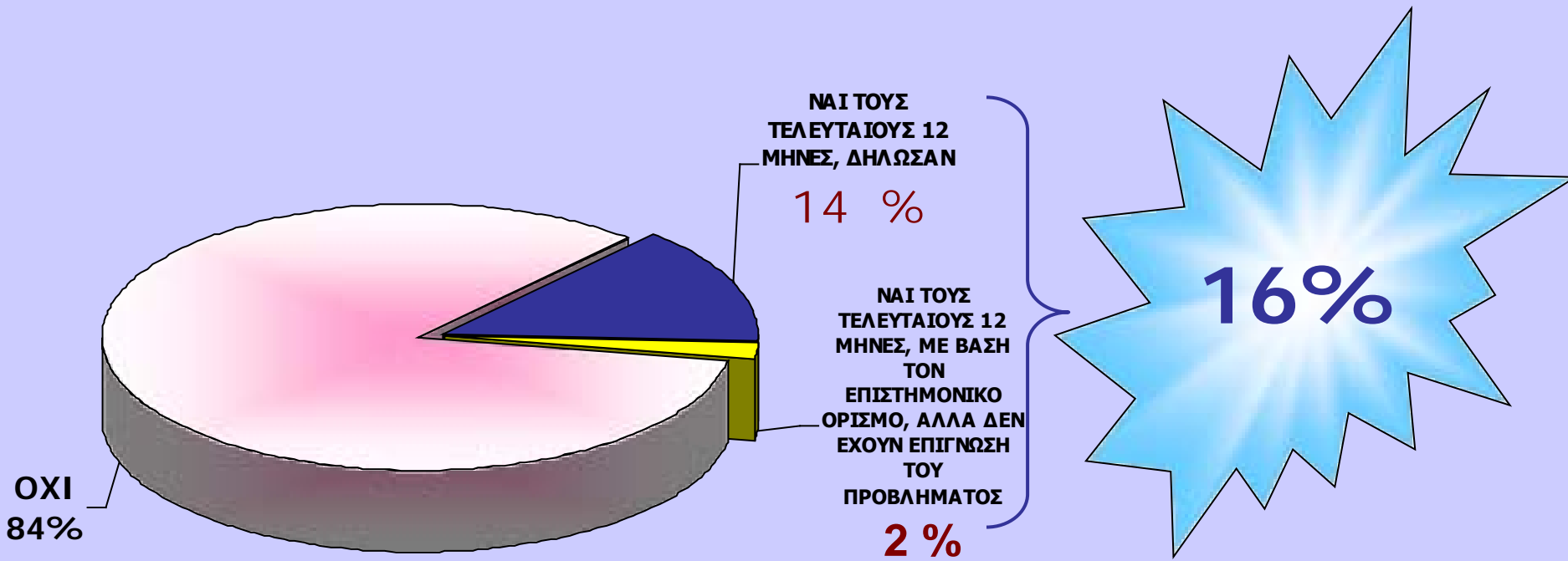
**Η έρευνα διεξήχθη από τις 13 ως τις 30 Ιουνίου 2006.**

		ΦΥΛΟ		ΗΛΙΚΙΑ				ΠΕΡΙΟΧΕΣ		
	ΣΥΝΟΛΟ ΔΕΙΓΜΑΤΟΣ	ΑΝΔΡΕ Σ	ΓΥΝΑΙΚΕ Σ	15-29	30-44	45-59	60-64	ΑΘΗΝΑ	ΘΕΣΣΑΛ Ο-ΝΙΚΗ	ΑΣΤΙΚΕΣ ΠΕΡΙΟΧΕΣ
Δείγμα, N=	1000	497	503	327	330	256	87	487	116	397
Ποσοστ ό %	100%	50%	50%	33%	33%	26%	9%	49%	12%	40%

**Με την αποκλειστική συνεργασία και χορηγία της  
Boehringer Ingelheim Ελλάς**

# ΠΟΣΟΣΤΟ ΠΑΣΧΟΝΤΩΝ ΑΠΟ ΔΥΣΚΟΙΛΙΟΤΗΤΑ

## ΤΟΥΣ ΤΕΛΕΥΤΑΙΟΥΣ 12 ΜΗΝΕΣ



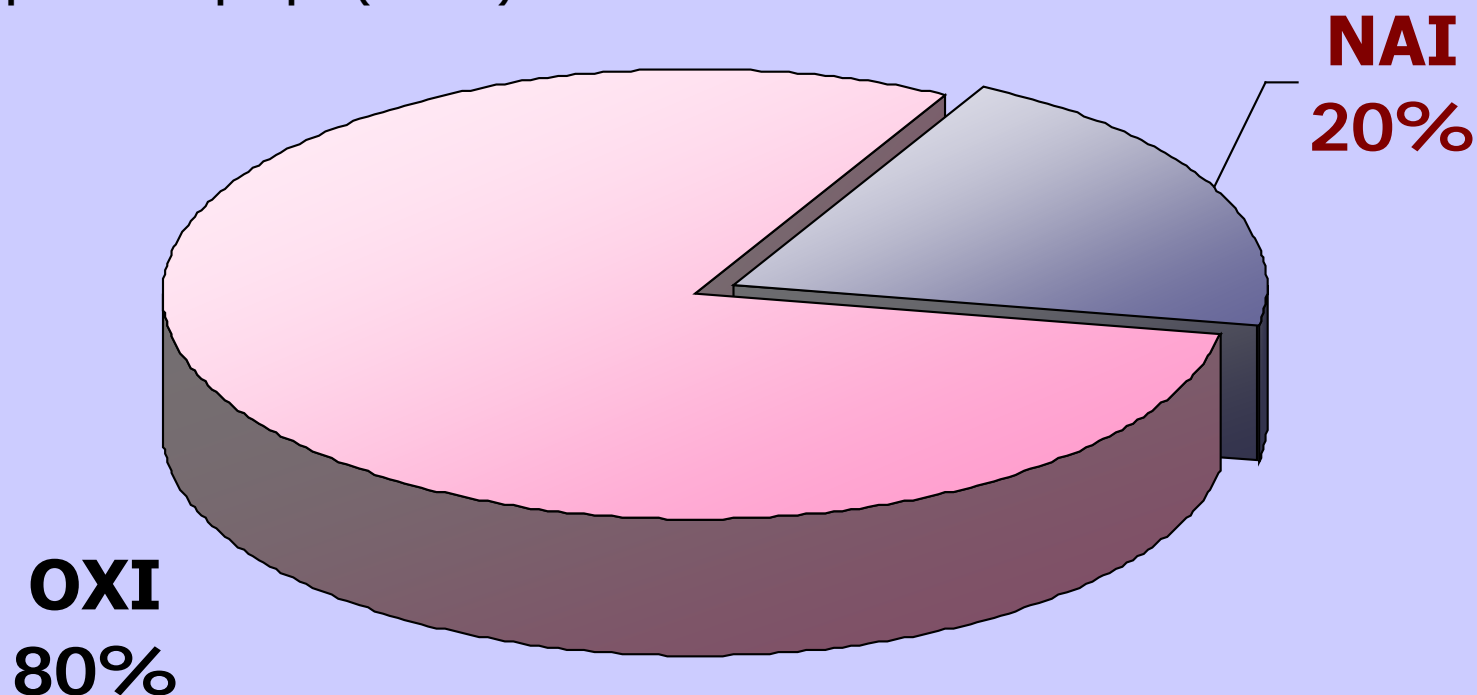
Βάση: Σύνολο Πληθυσμού (n=1000)

Με την αποκλειστική συνεργασία και χορηγία της  
Boehringer Ingelheim Ελλάς

# ΠΟΣΟΣΤΟ ΠΑΣΧΟΝΤΩΝ ΑΠΟ ΔΥΣΚΟΙΛΙΟΤΗΤΑ

## ΕΣΤΩ ΚΑΙ ΜΙΑ ΦΟΡΑ ΣΤΟ ΠΑΡΕΛΘΟΝ

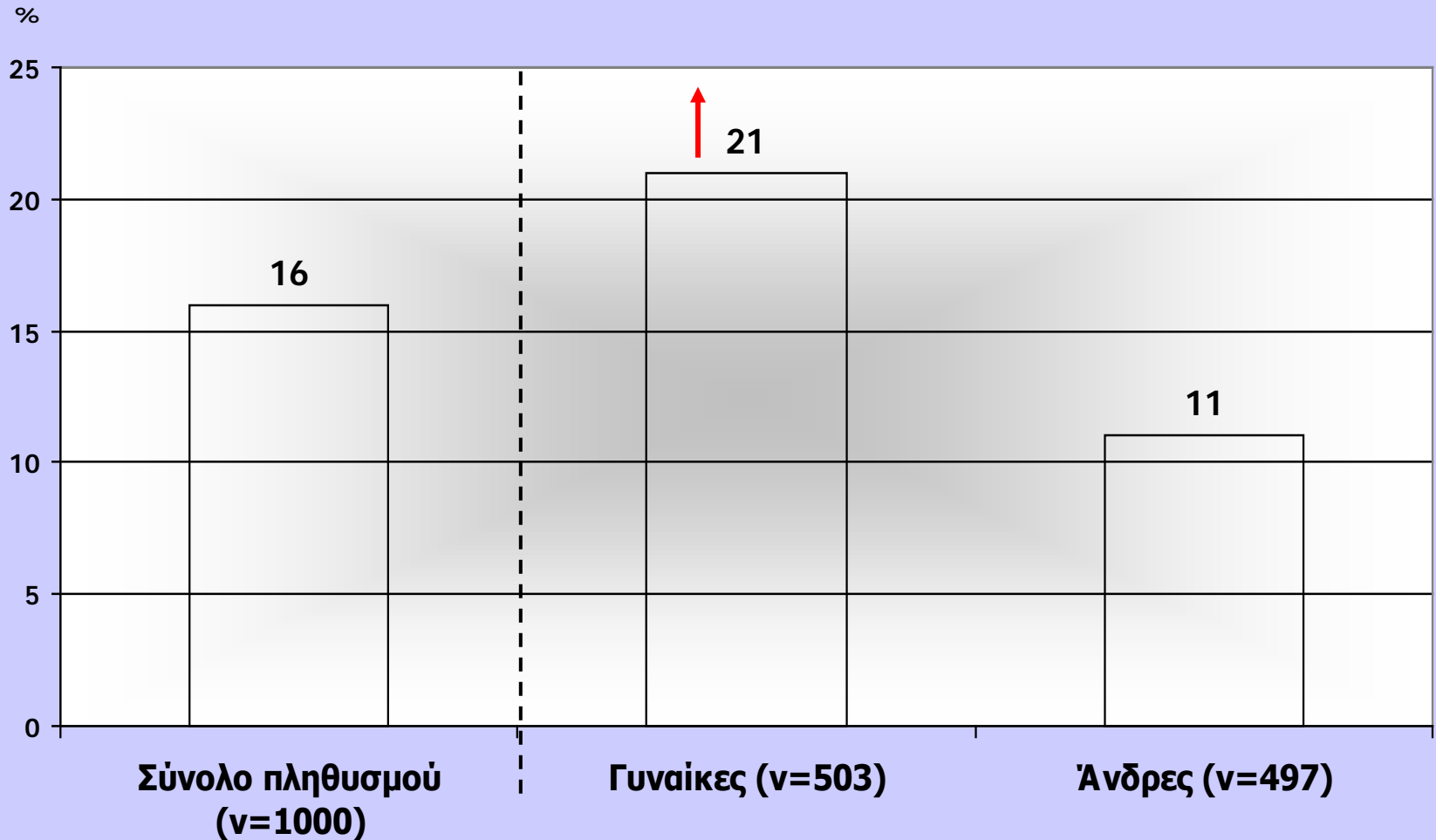
Βάση: Σύνολο Πληθυσμού (n=1000)



Με την αποκλειστική συνεργασία και χορηγία της  
Boehringer Ingelheim Ελλάς

# Ποσοστό Πασχόντων από Δυσκοιλιότητα στην Ελλάδα

## – ΑΝΑ ΦΥΛΟ

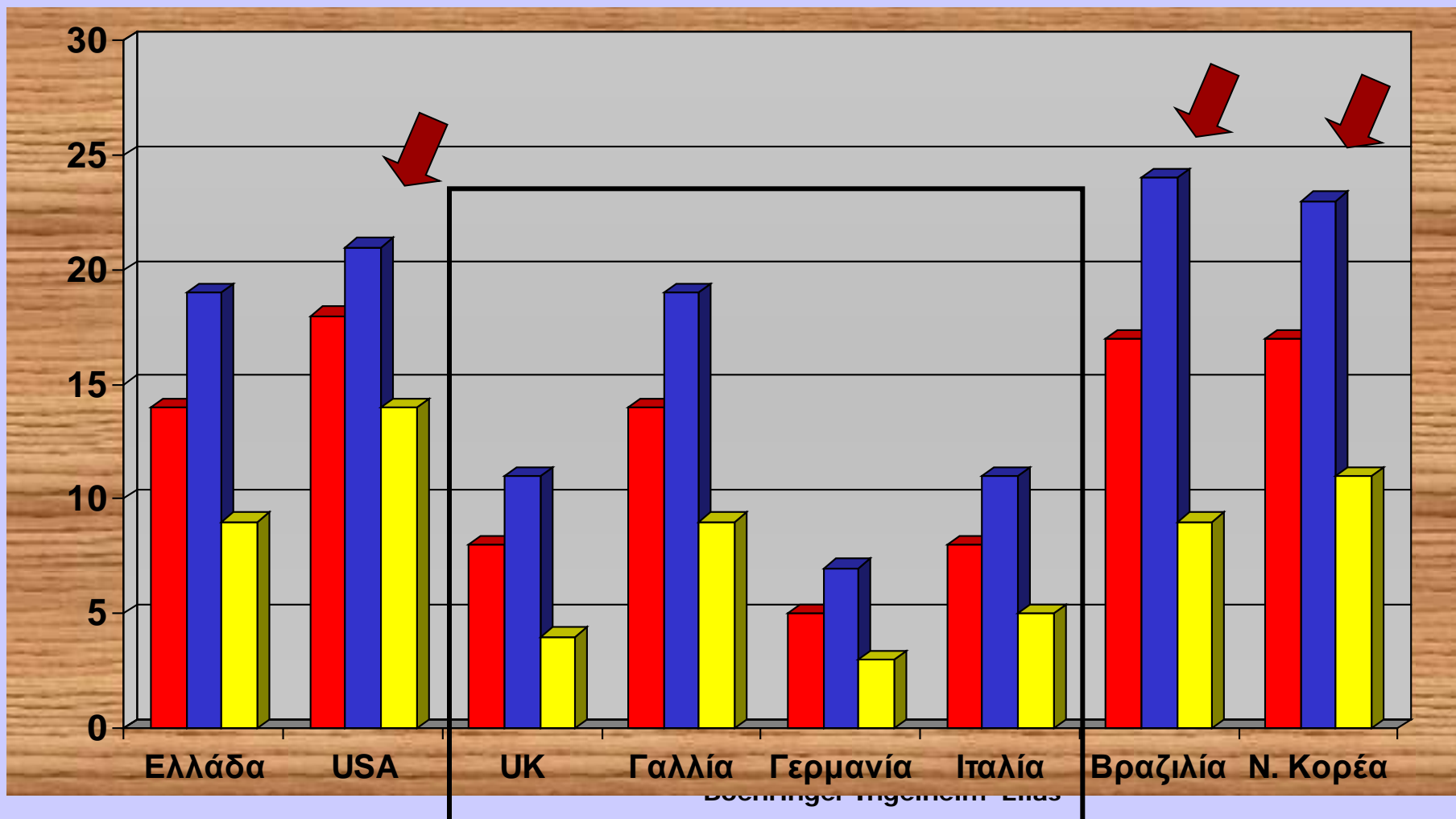


Με την αποκλειστική συνεργασία και χορηγία της  
Boehringer Ingelheim Ελλάς

# Ποσοστό Πασχόντων από Δυσκοιλιότητα Παγκοσμίως

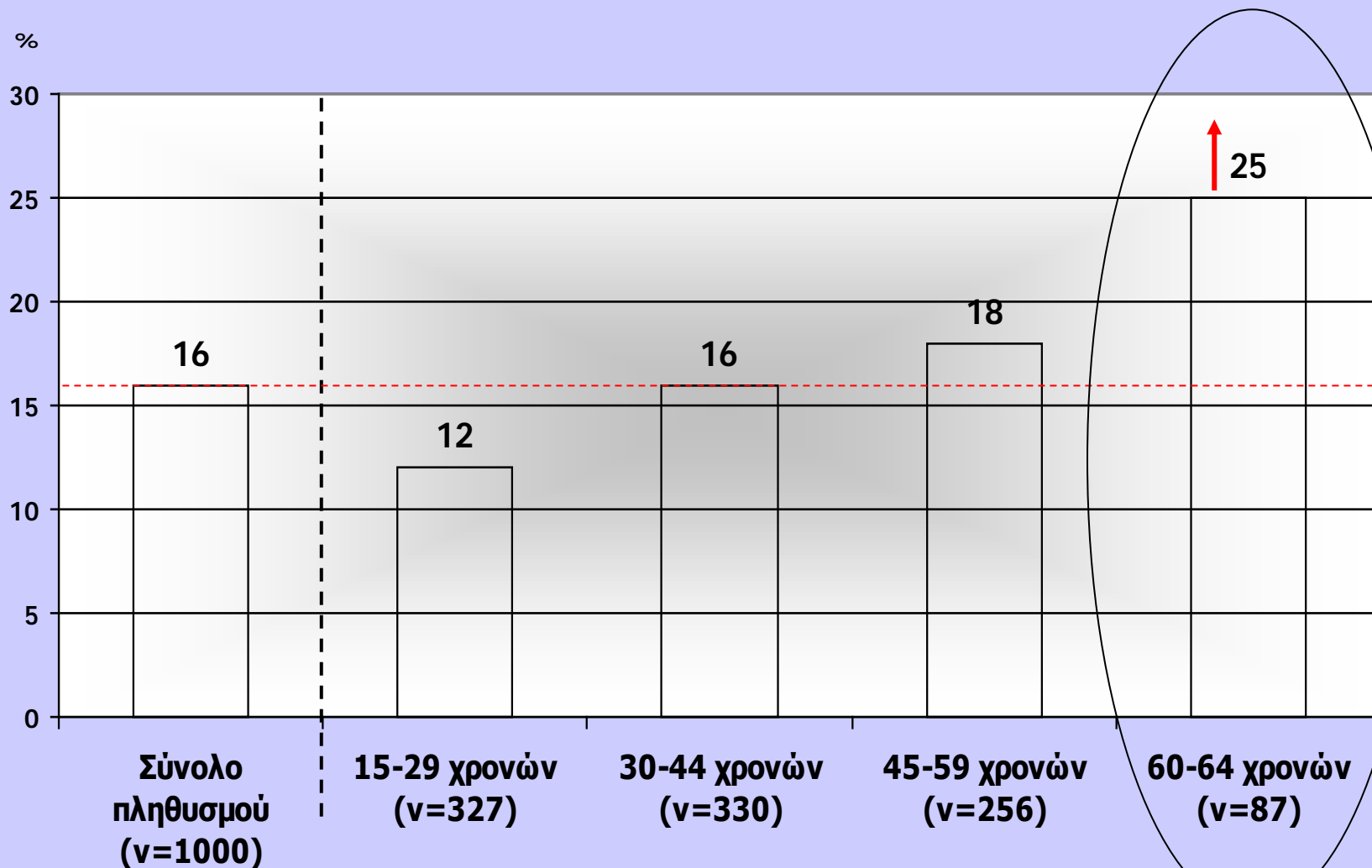
## – ΣΥΝΟΛΙΚΑ ΚΑΙ ΑΝΑ ΦΥΛΟ

■ Σύνολο (12%) ■ Γυναίκες (18%) ■ Άνδρες (8%)



# Ποσοστό Πασχόντων από Δυσκοιλιότητα στην Ελλάδα

## – ΑΝΑ ΗΛΙΚΙΑΚΗ ΟΜΑΔΑ

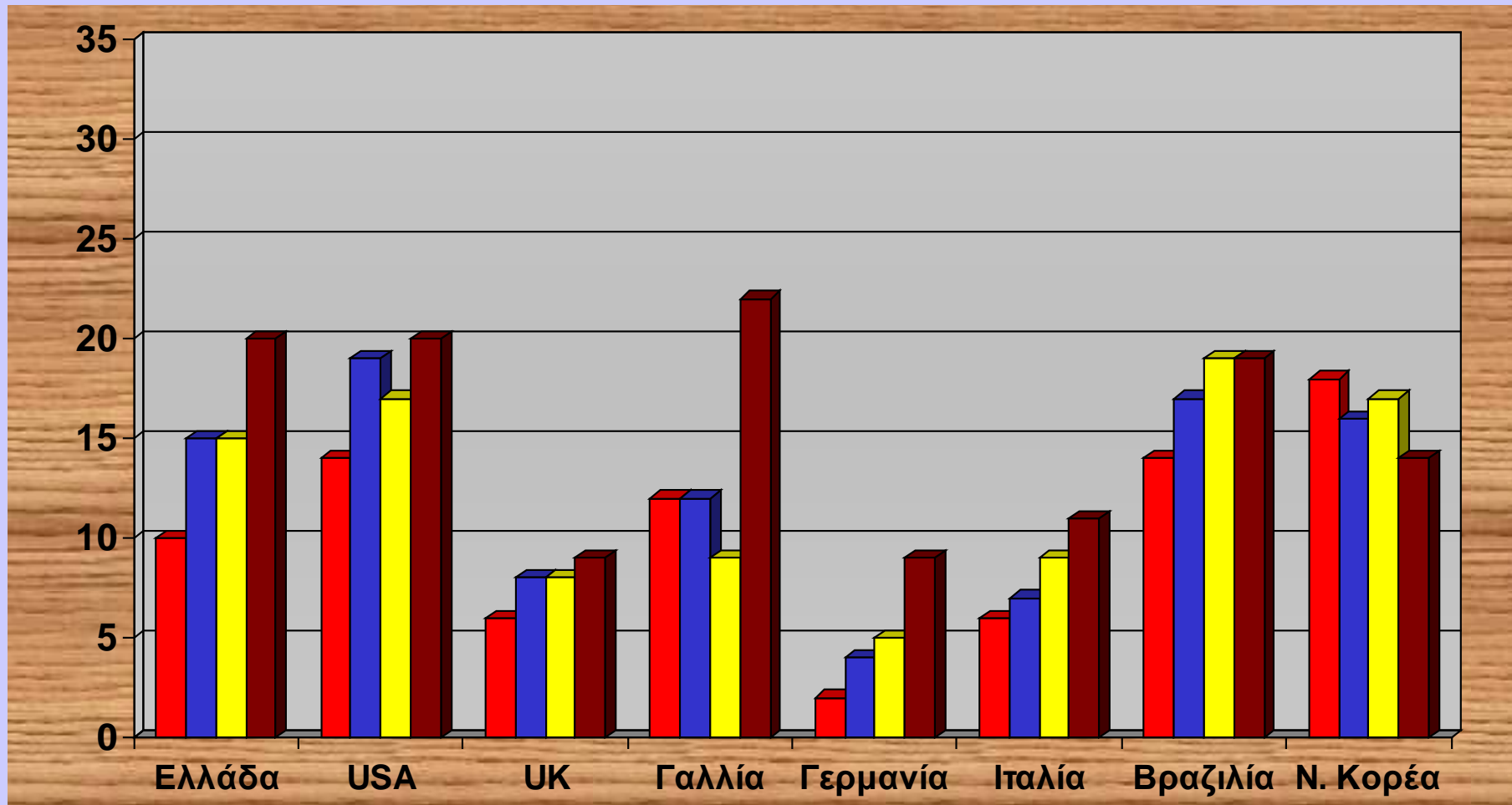


Με την αποκλειστική συνεργασία και χορηγία της  
Boehringer Ingelheim Ελλάς

# Ποσοστό Πασχόντων από Δυσκοιλιότητα Παγκοσμίως

## – ΑΝΑ ΗΛΙΚΙΑΚΗ ΟΜΑΔΑ

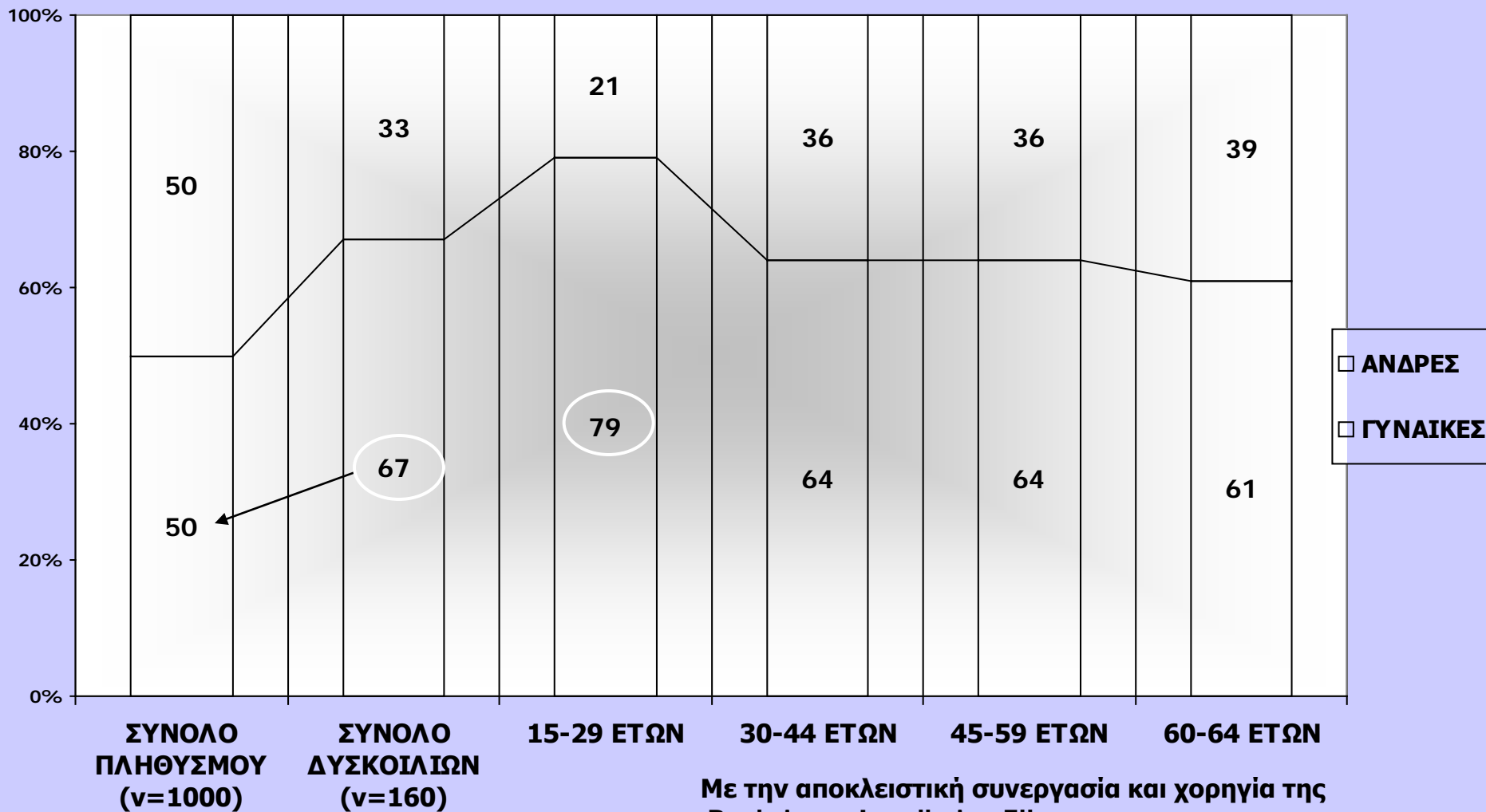
■ <30y (10%)   ■ 30-44y (12%)   ■ 45-59y (13%)   ■ >59y (16%)





# ΠΡΟΦΙΛ ΠΑΣΧΟΝΤΩΝ ΑΠΟ ΔΥΣΚΟΙΛΙΟΤΗΤΑ ΤΟΥΣ ΤΕΛΕΥΤΑΙΟΥΣ 12 ΜΗΝΕΣ

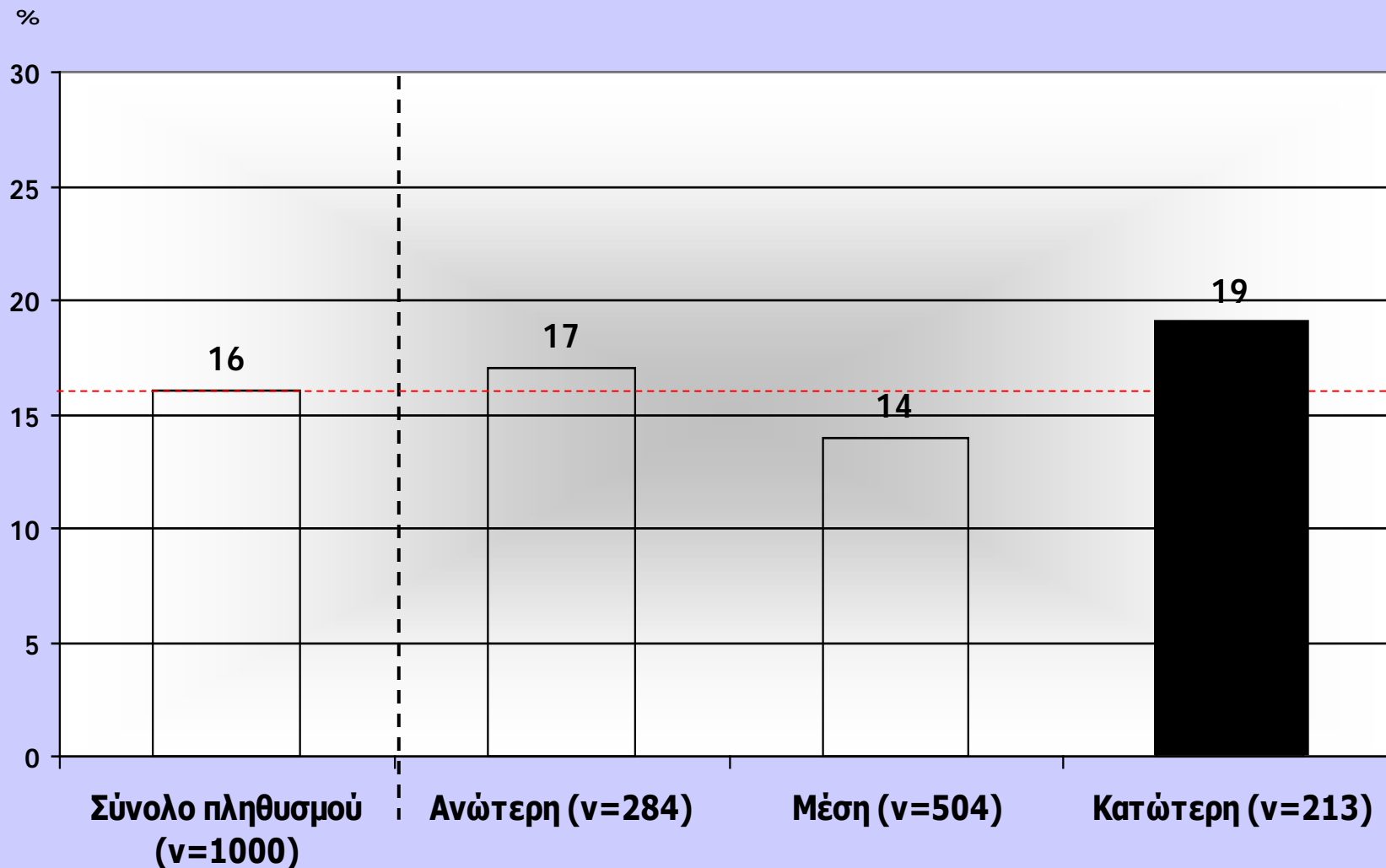
## ΑΝΑ ΦΥΛΟ & ΗΛΙΚΙΑΚΗ ΟΜΑΔΑ



Με την αποκλειστική συνεργασία και χορηγία της  
Boehringer Ingelheim Ελλάς

# Ποσοστό Πασχόντων από Δυσκοιλιότητα στην Ελλάδα

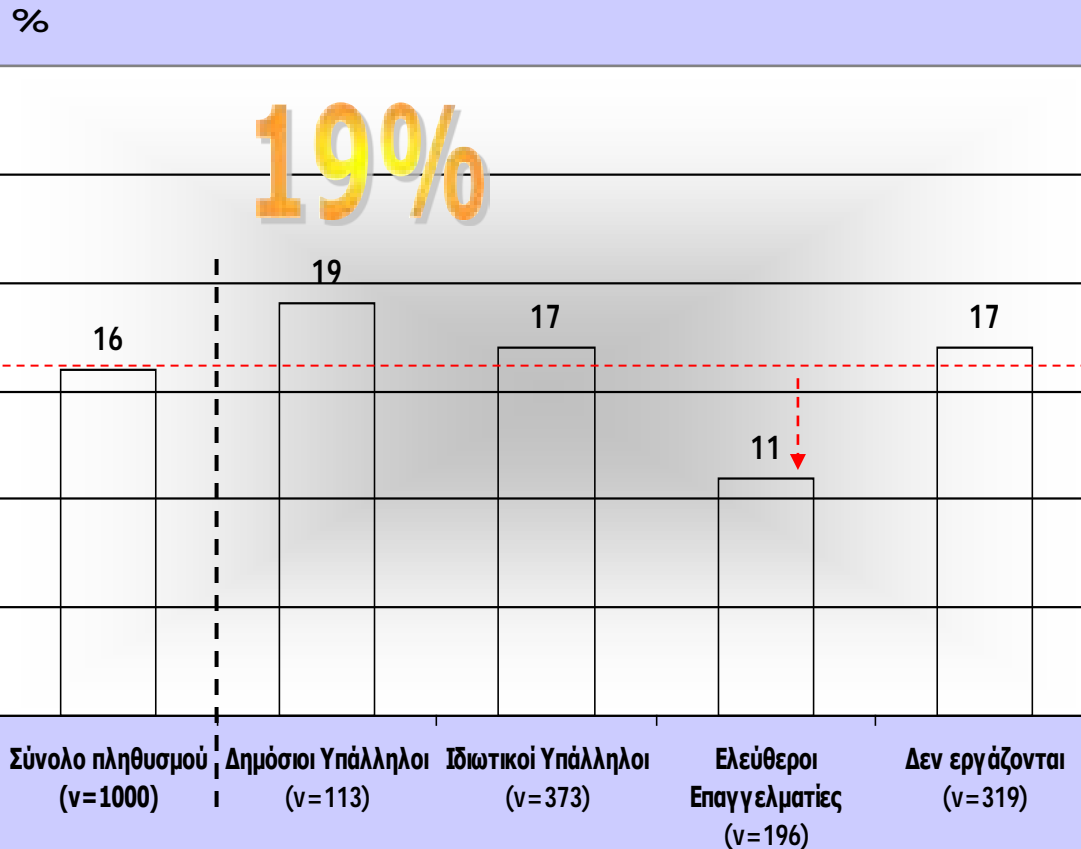
## – ΑΝΑ ΜΟΡΦΩΤΙΚΟ ΕΠΙΠΕΔΟ



Με την αποκλειστική συνεργασία και χορηγία της  
Boehringer Ingelheim Ελλάς

# Ποσοστό Πασχόντων από Δυσκοιλιότητα στην Ελλάδα

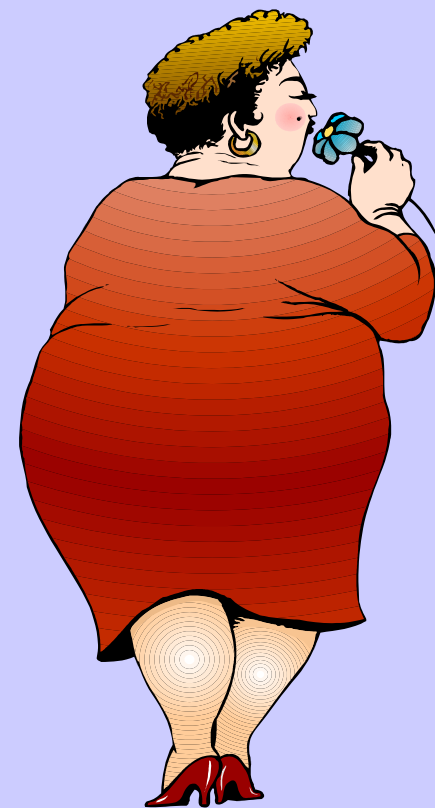
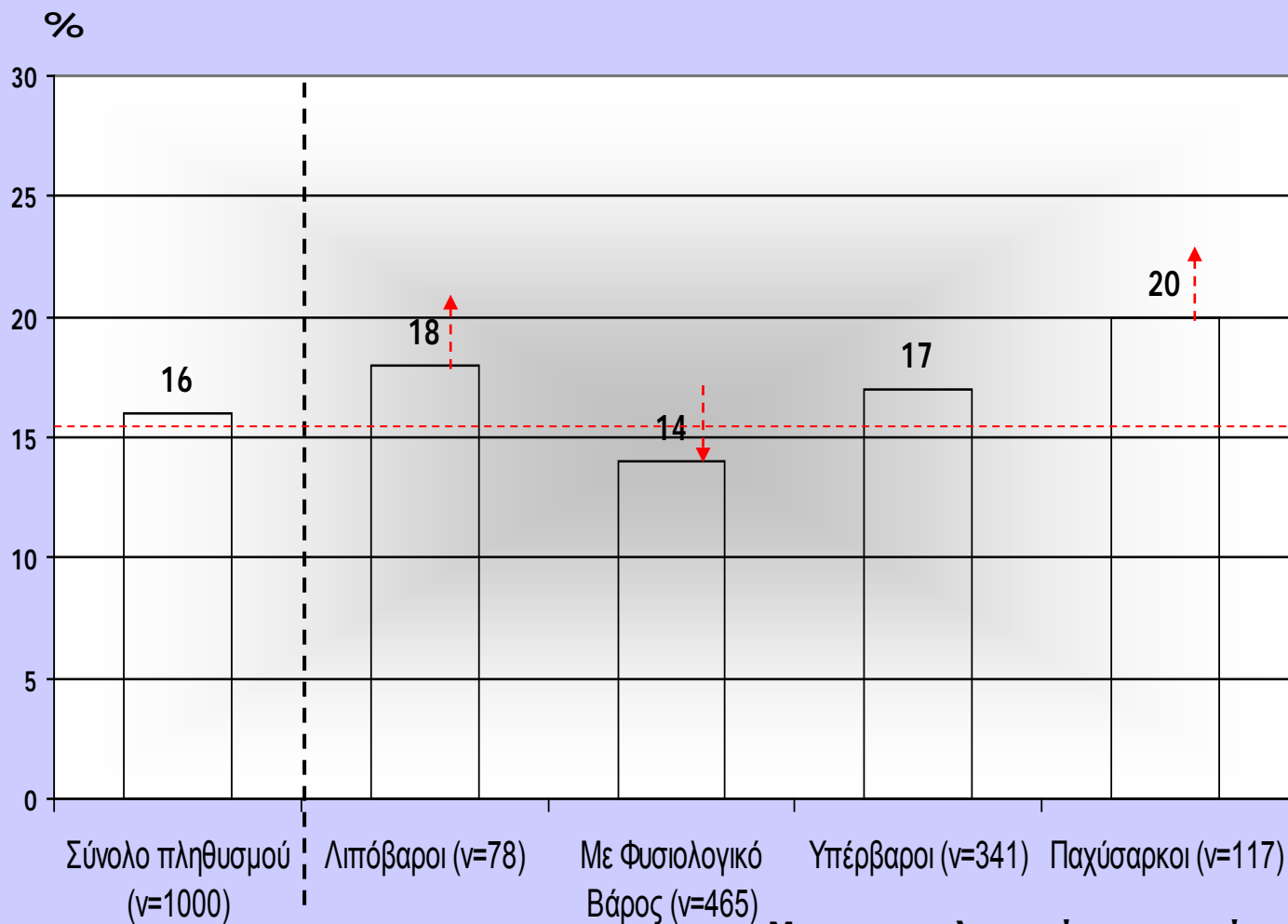
## – ΑΝΑ ΤΟΜΕΑ ΑΠΑΣΧΟΛΗΣΗΣ



Με την αποκλειστική συνεργασία και χορηγία της  
Boehringer Ingelheim Ελλάς

# Ποσοστό Πασχόντων από Δυσκοιλιότητα στην Ελλάδα

## – ΑΝΑ ΚΑΤΗΓΟΡΙΑ Δ.Μ.Σ. (Δείκτη Μάζας Σώματος)



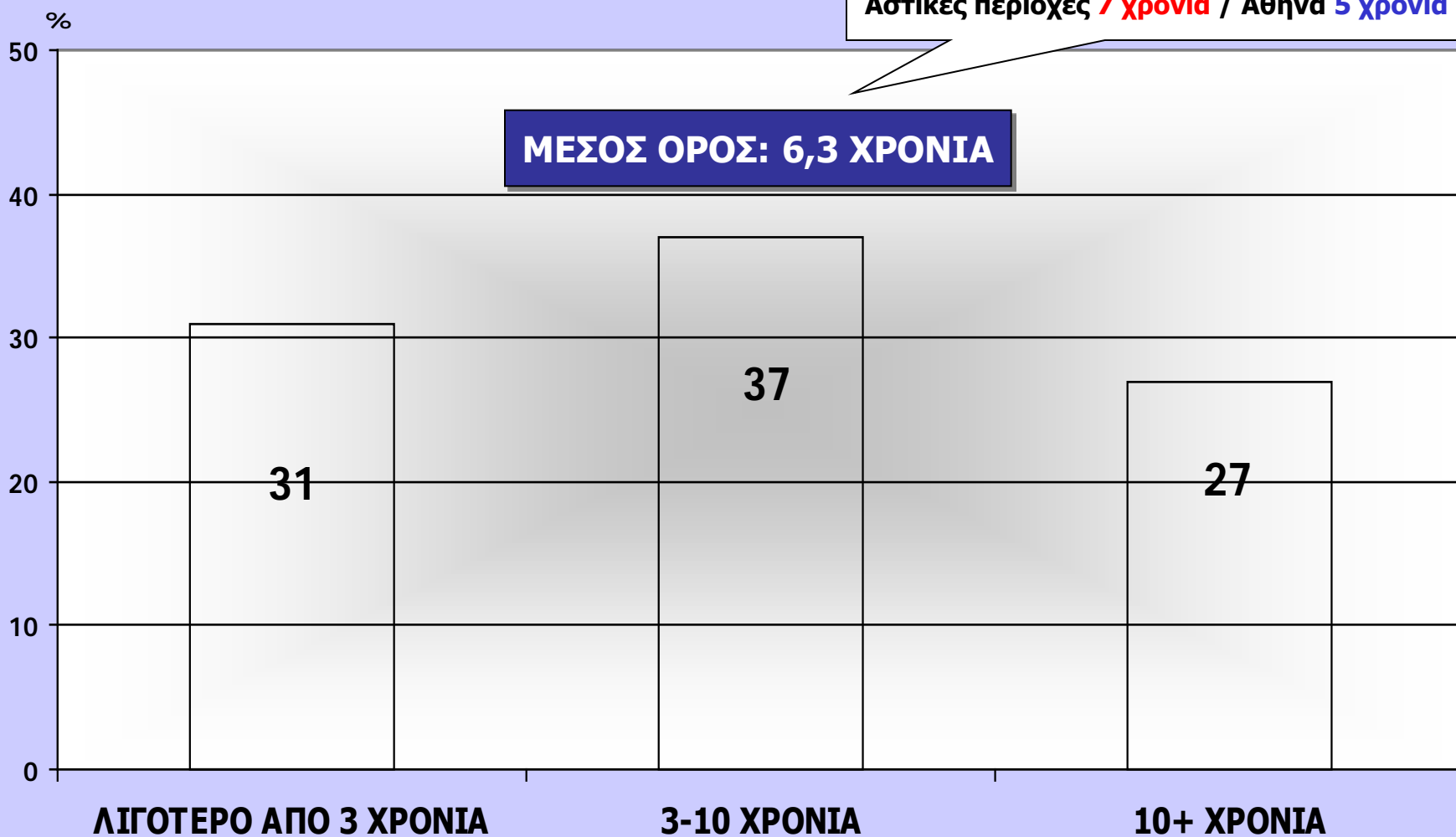
Με την αποκλειστική συνεργασία και χορηγία της  
Boehringer Ingelheim Ελλάς

# Πού πιστεύετε ότι οφείλεται το πρόβλημα της Δυσκοιλιότητας

## (Αυθόρμητες Απαντήσεις)

	Σύνολο Δυσκοιλιων (n=160)
	%
• <b>Λανθασμένες διατροφικές συνήθειες</b> (π.χ. μη επαρκής πρόσληψη φυτικών ινών, κατανάλωση πολλών λιπαρών φαγητών)	<b>51</b>
• <b>Στρες, άγχος ή ανησυχία</b>	<b>30</b>
• <b>Έλλειψη σωματικής άσκησης</b>	<b>11</b>
• <b>Καθιστική ζωή</b>	<b>8</b>
• <b>Ορμονικές αλλαγές</b> (πχ στη διάρκεια της κύησης και της εμμηνόπαυσης) - <i>(βάση: γυναίκες δυσκοιλίες)</i>	<b>8</b>
• <b>Αλλαγές τρόπου ζωής</b> (π.χ. ταξίδια, διακοπές κλπ)	<b>7</b>
• Κληρονομικό (προϋπάρχον ιστορικό στην οικογένεια)	5
• Μη επαρκής πρόσληψη υγρών	3
• Μη δυνατή χρήση της τουαλέτας ( πχ μη αποδεκτές συνθήκες υγιεινής σε ξένες ή δημόσιες τουαλέτες )	3
• Δεν λειτουργεί σωστά το έντερο	3
• Επειδή έκανα κάποια χειρουργική επέμβαση	2
• Αδιαφορία για την ανάγκη χρήσης της τουαλέτας	1
• Χρήση ορισμένων φαρμάκων (όπως τα αναλγητικά, τα αντιόξινα, τα αντικαταθλιπτικά και τα φάρμακα για την αρτηρ.πίεση )	1
• Από τις πολλές δίαιτες	1
• Τρώω πολύ γρήγορα (δεν μασάω καλά το φαγητό)	1
<b>ΔΞ/ΔΑ</b>	<b>10</b>

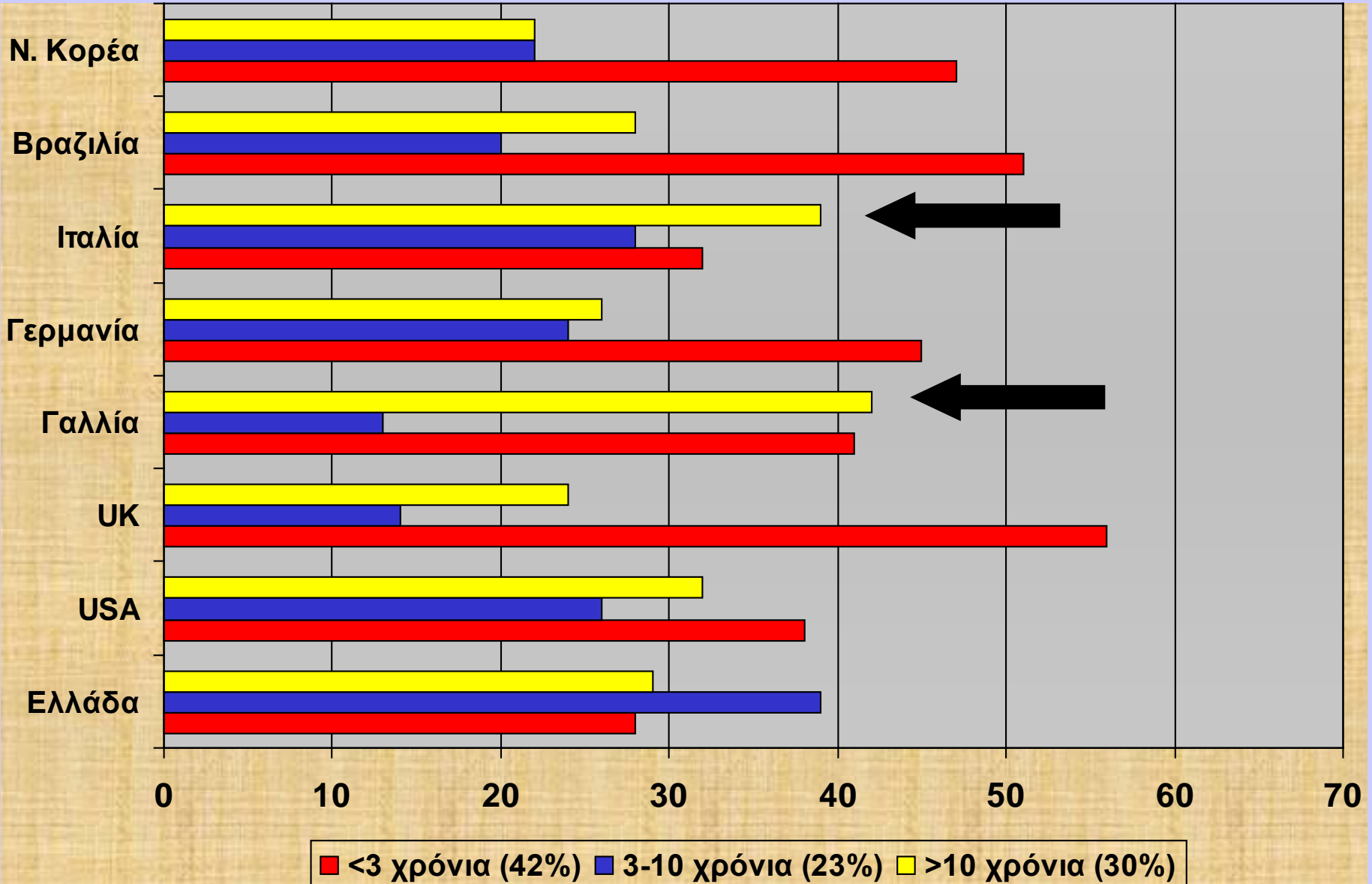
# Χρονικό Διάστημα που Αντιμετωπίζεται το Πρόβλημα της Δυσκοιλιότητας στην Ελλάδα



Με την αποκλειστική συνεργασία και χορηγία της  
Boehringer Ingelheim Ελλάς

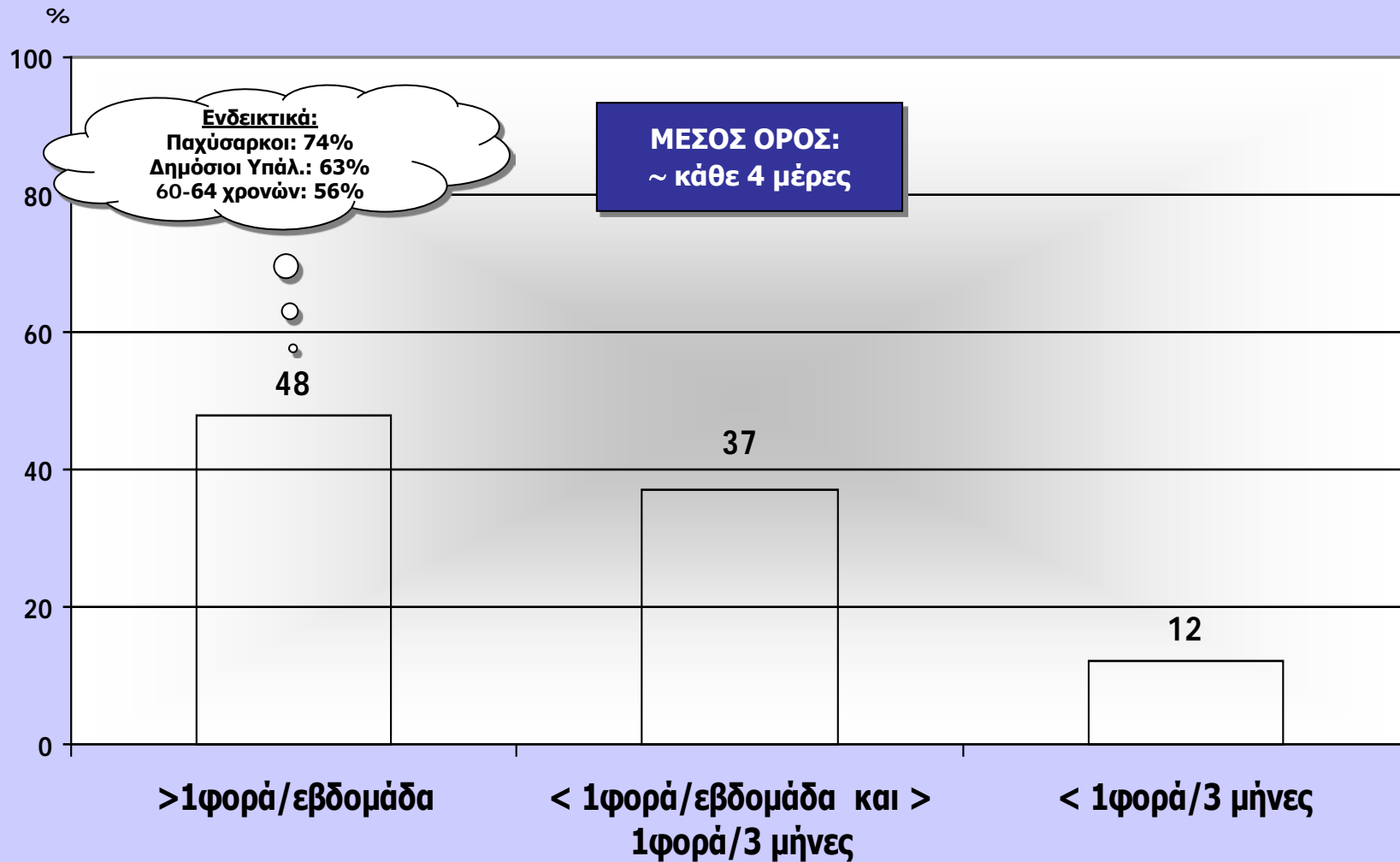
# Χρονικό Διάστημα που Αντιμετωπίζεται το Πρόβλημα της

## Δυσκοιλιότητας Παγκοσμίως



# Συχνότητα που Εμφανίζεται το Πρόβλημα της Δυσκοιλιότητας

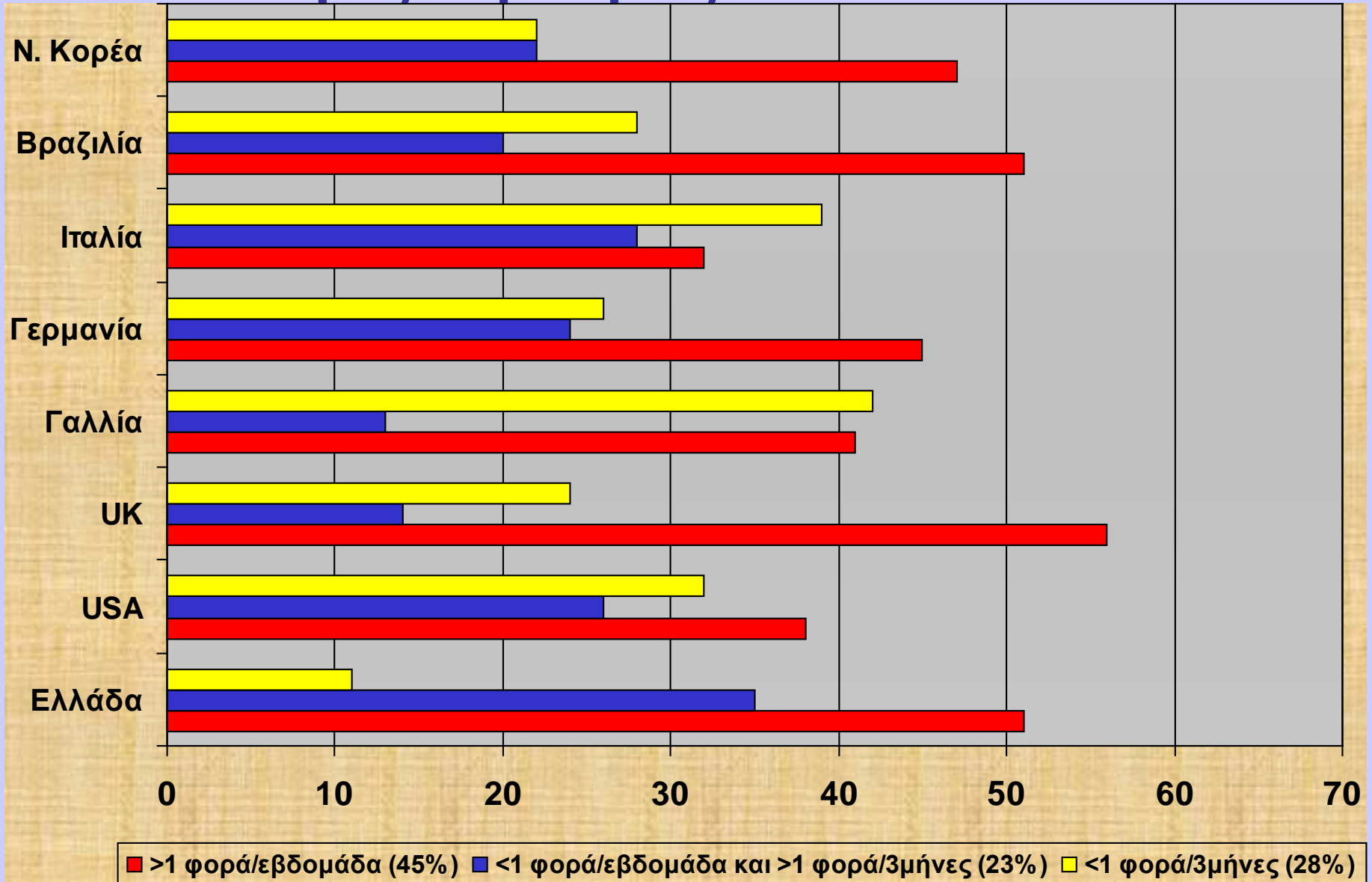
(τελευταίους 12 μήνες)



Με την αποκλειστική συνεργασία και χορηγία της  
Boehringer Ingelheim Ελλάς



# Συχνότητα που Εμφανίζεται το Πρόβλημα της Δυσκοιλιότητας Παγκοσμίως



## ΣΥΝΟΨΙΖΟΝΤΑΣ...

- **Συνολικά το ποσοστό των πασχόντων από δυσκοιλιότητα τους τελευταίους 12 μήνες στην Ελλάδα ανέρχεται στο 16%.**
- Το 20% του πληθυσμού δήλωσε ότι έχει αντιμετωπίσει πρόβλημα δυσκοιλιότητας έστω και μία φορά στο παρελθόν.
- **Οι γυναίκες παρουσιάζουν μεγαλύτερα ποσοστά εμφάνισης δυσκοιλιότητας από τους άνδρες (περίπου 7 στους 10 δυσκοίλιους είναι γυναίκες).**
- Μεγαλύτερα ποσοστά δυσκοιλιότητας εμφανίζονται σε ηλικίες 45+ ετών και κυρίως μεταξύ 60-64 ετών (με περίπου 1 στους 4 να πάσχουν από δυσκοιλιότητα).
- **Μεταξύ των δυσκοίλιων ηλικίας 15-29 ετών, περίπου 8 στους 10 είναι γυναίκες!**
- **Οι υπέρβαροι/παχύσαρκοι και λιποβαρείς φαίνεται να πάσχει από δυσκοιλιότητα συχνότερα από τα άτομα με φυσιολογικό βάρος.**
- Τα μικρότερα ποσοστά δυσκοιλιότητας παρουσιάζονται μεταξύ των **Ελευθέρων Επαγγελματιών** (περ. 1 στους 10), ενώ τα **σχετικά υψηλότερα** μεταξύ των **Δημοσίων Υπαλλήλων** (περίπου 1 στους 5).

## ΣΥΝΟΨΙΖΟΝΤΑΣ...

- **1 στους 2** πάσχοντες από **δυσκοιλιότητα** (τους τελ. 12 μήνες) **δήλωσε αυθόρμητα** ότι ο **σημαντικότερος λόγος στον οποίο οφείλεται το πρόβλημα** είναι **οι λανθασμένες διατροφικές συνήθειες** και πιο συγκεκριμένα η μη επαρκής λήψη φυτικών ινών ή η κατανάλωση πολλών λιπαρών τροφών.
- Δεύτερος σημαντικότερος λόγος στη σειρά ακολουθεί το **στρες/άγχος ή ανησυχία** (το δήλωσε περίπου 1 στους 3), ενώ αρκετά σημαντικοί λόγοι θεωρούνται (από περ. **1 στους 10**) η **έλλειψη σωματικής άσκησης**, η **καθιστική ζωή**, οι **αλλαγές τρόπου ζωής** (π.χ. ταξίδια, διακοπές) αλλά και οι **ορμονικές αλλαγές των γυναικών** (κύηση, εμμηνόπαυση κλπ), λόγοι στους οποίους πιστεύουν ότι οφείλεται η δυσκοιλιότητα.
- Το **χρονικό διάστημα** -που δηλώνουν οι δυσκοίλιοι- ότι **πάσχουν** είναι **κατά μέσο όρο 6,3 χρόνια**, με μεγαλύτερη διάρκεια του προβλήματος μεταξύ των **δυσκοίλιων γυναικών (6,9 χρόνια)** και των **δυσκοίλιων κατοίκων των αστικών περιοχών (7 χρόνια)**.
- Οι πάσχοντες από δυσκοιλιότητα τους τελ. 12 μήνες, δήλωσαν ότι **το πρόβλημα εμφανίζεται κατά μέσο όρο περίπου κάθε 4 ημέρες**. Πιο συγκεκριμένα το 48% εμφανίζει δυσκοιλιότητα περισσότερο από 1 φορά την εβδομάδα, το 37% λιγότερο από 1 φορά την εβδομάδα έως 1 φορά στους 3 μήνες, και το 12% αραιότερα από 1 φορά στους 3 μήνες.